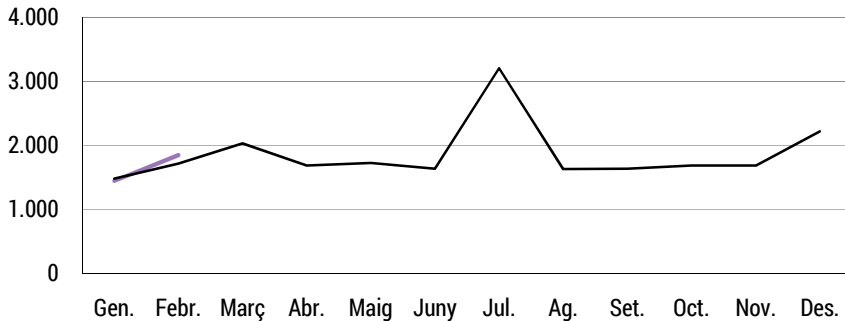


Estat d'execució del pressupost del sector públic administratiu.
Situació a 28 de febrer de 2017

Ingressos no financers SPA. Mensual. (M€)

— 2017 — 2016



Ingressos

Acumulats:

3.303 M€

Variació interanual:

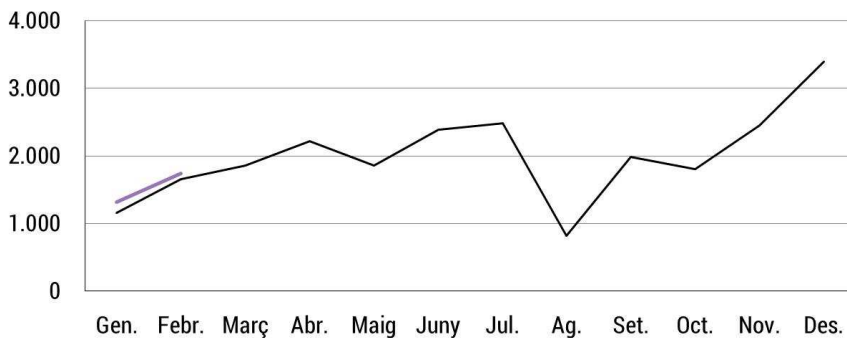
+98 M€

+3,1 %

Les bestretes del model de finançament s'incrementen un 1,8%. Els altres ingressos impositius creixen un 14,5% per l'expansió dels impostos a les transaccions immobiliàries. Es compara, però, amb un període amb un baix ritme de comptabilització d'impostos.

Despeses no financeres SPA. Mensual. (M€)

— 2017 — 2016



Despeses

Acumulades:

3.063 M€

Variació interanual:

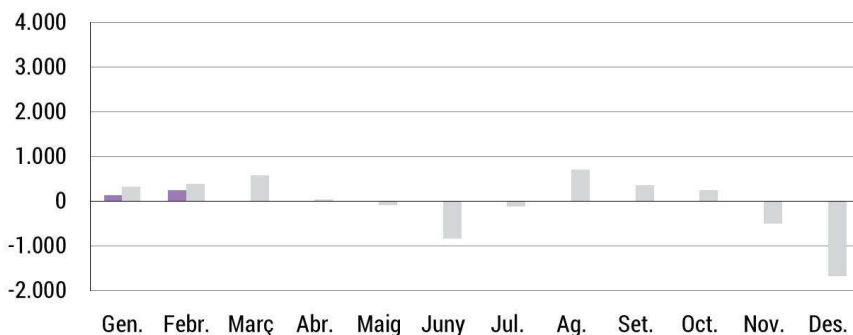
+252 M€

8,9 %

Augmenten els interessos en termes de caixa per la finalització de les mesures estatals per a reduir al 0% el cost del FLA i per l'increment del volum del deute. Augmenten les remuneracions de personal (nous docents del curs 2016-2017 i personal de l'ICS).

Saldo no financer. Mensual acumulat. (M€)

■ 2017 ■ 2016



Saldo no financer

Acumulat:

239 M€

Variació interanual:

-153 M€

-39,1 %

Saldo corrent de 282 M€ i saldo corrent primari (sense interessos del deute) de 550 M€. L'evolució dels primers mesos de l'any és poc significativa.