

IME

Informe Mensual
d'Execució

Anàlisi de l'execució del pressupost del sector públic
administratiu

Situació a 29 de febrer de 2020

Número 62
Març de 2020

Informe Mensual d'Execució

Anàlisi de l'execució del pressupost del sector
públic administratiu
Situació a 29 de febrer de 2020
Número 62. Març de 2020
ISSN: 2385-8044

© Generalitat de Catalunya. Departament de la
Vicepresidència i d'Economia i Hisenda.



Aquesta obra està subjecta a una llicència
Creative Commons del tipus reconeixement
d'autoria, usos no comercials i sense obra
derivada.

Resum de la llicència:

[http://creativecommons.org/licenses/by-nc-nd/
3.0/es/deed.ca](http://creativecommons.org/licenses/by-nc-nd/3.0/es/deed.ca)

Llicència completa:

[http://creativecommons.org/licenses/by-nc-nd/
3.0/es/legalcode.ca](http://creativecommons.org/licenses/by-nc-nd/3.0/es/legalcode.ca)

Edició i redacció

Direcció General de Pressupostos
Rambla Catalunya, 19-21
08007 Barcelona
<http://economia.gencat.cat/ca/inici/>
Data de tancament: 20 de març de 2020

Índex de continguts

Síntesi	4
1. Els comptes del sector públic administratiu consolidat	5
2. Evolució dels ingressos	7
3. Evolució de les despeses	12
4. Evolució del saldo corrent i del saldo no financer	15
5. Detall de les despeses de l'Administració de la Generalitat de Catalunya	18
5.1. Departament de la Presidència (PRE)	21
5.2. Departament de la Vicepresidència i d'Economia i Hisenda (VEH)	24
5.3. Departament d'Acció Exterior, Relacions Institucionals i Transparència (EXI)	27
5.4. Departament d'Interior (INT)	30
5.5. Departament d'Educació (EDU)	33
5.6. Departament de Salut (SLT)	36
5.7. Departament de Territori i Sostenibilitat (TES)	39
5.8. Departament de Cultura (CLT)	42
5.9. Departament de Justícia (JUS)	45
5.10. Departament de Treball, Afers Socials i Famílies (TSF)	48
5.11. Departament d'Empresa i Coneixement (EMC)	51
5.12. Departament de Polítiques Digitals i Administració Pública (PDA)	54
5.13. Departament d'Agricultura, Ramaderia, Pesca i Alimentació (ARP)	57
5.14. Despeses de diversos departaments (DD)	60
5.15. Deute (DT)	64
5.16. Fons de Contingència (FO)	67
5.17. Participació Ens Locals de Catalunya en Ingressos de l'Estat (PL)	70

Síntesi

- Els ingressos no financers a febrer del 2020 han estat de 3.862,9 M€, import un 6,6% més reduït que el mateix període l'any anterior principalment perquè llavors es va rebre una part del fons per a polítiques actives d'ocupació, que enguany es rebrà més tard.
- Les despeses no financeres són de 4.010,3 M€, un 7,6% superiors a 2019. L'augment s'observa sobretot en l'àmbit de salut per la comotabilització de la despesa pendent d'imputar d'exercicis anteriors (concerts sanitaris, remuneracions del personal, el subministrament del material sanitari de l'ICS). També augmenta la comptabilització de concerts socials i de despeses TIC i les remuneracions de personal.
- El saldo d'operacions corrents a 29 de febrer és de -131,7 M€ i d'operacions de capital de -15,7 M€, que en conjunt resulten en -147,4 M€ de saldo d'operacions no financeres. Si s'exclouen els interessos del deute, el saldo primari d'operacions corrents és de 94,5 M€, fet que indica superàvit corrent primari.
- El saldo d'operacions no financeres es deteriora en -552,8 M€ respecte de l'exercici anterior perquè els ingressos corrents disminueixen mentre les despeses corrents augmenten, i d'altra banda els ingressos de capital cauen més que la reducció de les despeses. Tot i així cal tenir en compte que els saldos pressupostaris dels primers mesos i la seva variació respecte de l'exercici anterior resulten poc significatius.

1.

Els comptes del sector públic administratiu consolidat

Els comptes del sector públic administratiu (SPA) consolidat inclouen l'Administració de la Generalitat, el Servei Català de la Salut (CatSalut) i les entitats autònomes administratives, és a dir, totes les entitats que tenen un pressupost de caràcter limitatiu. També s'ha inclòs l'Institut Català de la Salut (ICS) en el consolidat per tal de mantenir una comparació homogènia amb els exercicis anteriors. Les dades es presenten sense els Fons de la Participació dels Ens locals en els Ingressos de l'Estat i els Fons Agraris Europeus de Garantia FEAGA, dels quals la Generalitat fa de caixa pagadora.

L'exercici 2020 s'inicia amb pròrroga pressupostària perquè els pressupostos de la Generalitat de Catalunya per al 2020 es troben en tràmit parlamentari. Fins la seva aprovació, els comptes públics es regiran per les condicions de la pròrroga establerta en el Decret 272/2019, de 23 de desembre, per la qual s'estableixen els criteris d'aplicació de la pròrroga dels pressupostos.

Els criteris per determinar la gestió de la despesa durant la pròrroga pressupostària estableixen que la despesa finançada amb recursos generals es prorroga, en el seu conjunt, per la totalitat del pressupost inicial del 2017, excepte les remuneracions del personal, que s'han d'ajustar a les dotacions pressupostades a 31 de desembre del 2019. Les despeses finançades amb ingressos finalistes i afectats s'ajusten a les previsions per al 2020, sense que això suposi un import superior al crèdit inicial del 2017. La pròrroga ajusta les estructures orgànica, econòmica i per programes a l'organització administratives vigent, consolidant les modificacions pressupostàries autoritzades al llarg dels exercicis 2019 i els ajustos pressupostaris que resultin necessaris, sense alterar en cap cas la quantia global del pressupost.

Pel que fa als ingressos, s'han actualitzat, d'una banda, les previsions de les bestretes i liquidacions del model de finançament i, de l'altra, els ingressos per impostos i taxes i ingressos finalistes.

A la pàgina web del Departament de la Vicepresidència i d'Economia i Hisenda (<http://economia.gencat.cat>) es poden consultar els documents "Glossari de termes sobre l'estat d'execució

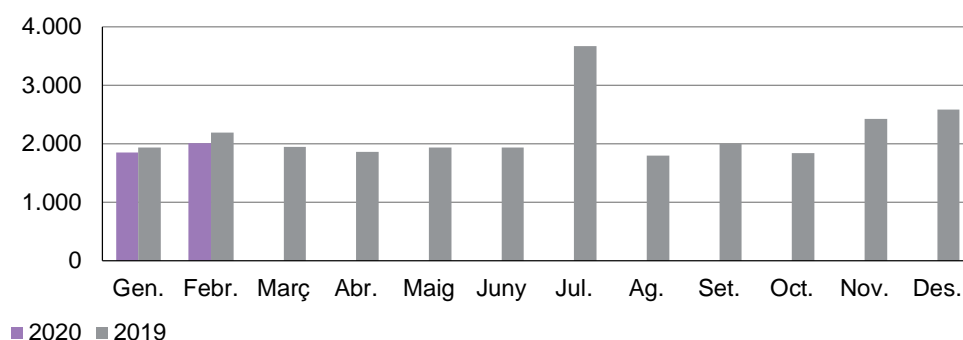
pressupostària”, que conté la descripció dels termes que s’han utilitzat en aquest informe, i “Nota metodològica” amb una explicació de la metodologia emprada en aquest informe a l’hora de presentar les dades. Així mateix, hi ha disponibles les dades en format Excel.

2.

Evolució dels ingressos

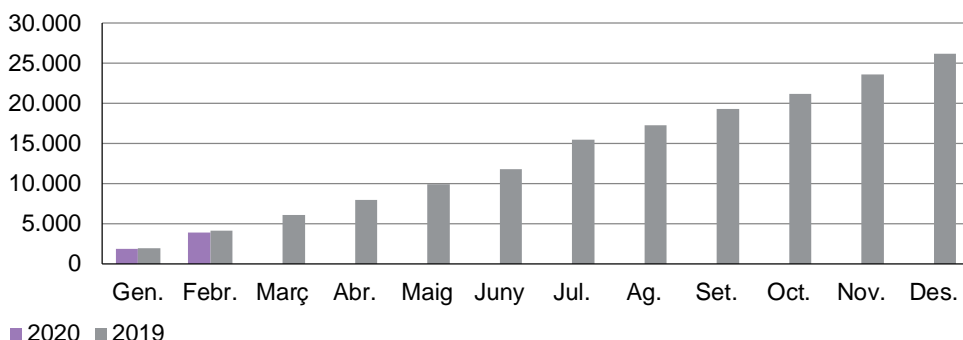
Els ingressos no financers del febrer del 2019 han estat de 2.008,3 M€, import un 8,5% més reduït que el mateix mes de l'any anterior, principalment perquè llavors es van rebre unes transferències de polítiques actives d'ocupació que enguany encara no han arribat.

Gràfic 1. Ingressos no financers SPA
(mensuals en M€)



Font: Sistemes Corporatius Econòmics Financers de la Generalitat de Catalunya

Gràfic 2. Ingressos no financers SPA
(acumulats en M€)



Font: Sistemes Corporatius Econòmics Financers de la Generalitat de Catalunya

En termes acumulats, els ingressos de gener i febrer han caigut un 6,6% amb relació al mateix període l'any anterior. Cal tenir en compte que, els primers mesos de l'exercici, els fets extraordinaris, com el diferent calendari de les transferències per polítiques actives d'ocupació, tenen un impacte major, perquè el volum total de drets liquidats acumulats és baix.

Els ingressos dels impostos directes creixen un 10%, principalment per l'augment de la bestreta del tram autonòmic de l'IRPF, i els indirectes un 3,9%, amb un creixement més suau de la bestreta de l'IVA. Al seu torn, les taxes i altres ingressos creixen un 19,2%.

Les transferències corrents dels dos primers mesos del 2020 s'han reduït 390,9 M€ amb relació al mateix període de l'exercici anterior perquè el febrer del 2019 es van rebre fons per a les polítiques actives d'ocupació, que l'any anterior van ser de 336M€ i que enguany encara no s'han rebut. D'altra banda, l'aportació al fons de garantia dels serveis públics fonamentals, amb signe negatiu, és més gran. Les transferències de capital també es redueixen força, 118,8 M€, perquè el gener del 2019 es van rebre uns recursos del programa operatiu del Feder i es va liquidar un import més gran de la donació d'una fundació privada destinada a l'adquisició d'equipament de salut.

Els ingressos patrimonials creixen 2,2 M€, mentre que l'alienació d'inversions reals es redueix 13,5 M€. Pel que fa als ingressos financers, l'import és 5.352,7 M€ més gran que l'any anterior, d'acord amb el calendari del FLA que recull els venciments del deute.

Quadre 1. Estat d'execució d'ingressos del SPA consolidat per capítols

Dades en milions d'euros

			Mensual febrer		Acumulat febrer 2020			
	Pressupost inicial	Pressupost definitiu	Drets liquidats	% var. DL20/19	Drets liquidats	Var. DL20/19	% var. DL20/19	% DL/PD
Impostos directes	12.766,8	12.766,8	907,7	12,9 %	1.798,5	163,9	10,0 %	14,1 %
Impostos indirectes	13.105,5	13.105,5	1.104,1	11,5 %	2.067,7	77,4	3,9 %	15,8 %
Taxes i altres ingressos	502,0	502,0	42,3	17,9 %	54,6	8,8	19,2 %	10,9 %
Transferències corrents	874,9	874,9	-44,8	-114,6 %	-85,1	-390,9	-127,8 %	-9,7 %
Ingressos patrimonials	25,8	25,8	1,2	39,3 %	4,5	2,2	97,5 %	17,5 %
Ingressos corrents	27.275,0	27.275,0	2.010,4	-6,0 %	3.840,2	-138,6	-3,5 %	14,1 %
Alienació d'inversions reals	0,0	0,0	-	-100,0 %	0,0	-13,5	-99,9 %	-
Transferències de capital	40,6	40,6	-2,1	-104,7 %	22,7	-118,8	-84,0 %	55,9 %
Ingressos de capital	40,6	40,6	-2,1	-103,6 %	22,7	-132,3	-85,4 %	55,9 %
Ingressos no financers	27.315,6	27.315,6	2.008,3	-8,5 %	3.862,9	-270,9	-6,6 %	14,1 %
Variació d'actius financers	77,4	317,4	9,9	51,6 %	63,1	35,0	124,3 %	19,9 %
Variació de passius financers	3.160,5	3.160,5	5.289,6	-	5.289,6	5.283,9	-	167,4 %
Ingressos financers	3.237,9	3.477,9	5.299,5	-	5.352,7	5.318,9	-	153,9 %
Total ingressos	30.553,5	30.793,5	7.307,8	231,0 %	9.215,6	5.048,0	121,1 %	29,9 %

Font: Sistemes Corporatius Econòmics Financers de la Generalitat de Catalunya. DL: drets liquidats; PD: pressupost definitiu.

La classificació dels conceptes d'ingressos permet distingir els ingressos que la Generalitat rep mitjançant bestretes de l'Estat a compte de la liquidació del model de finançament.

El mes de febrer, l'Estat encara no ha presentat els pressupostos generals per al 2020 i en el moment de tancament de l'IME es desconeix l'import definitiu de les bestretes del model de finançament de l'exercici. Les previsions pressupostàries de les bestretes es corresponen a una estimació pròpia del Departament de la Vicepresidència i d'Economia i Hisenda, mentre que els drets liquidats són l'import que l'Estat contempla en la seva pròrroga pressupostària. D'altra banda, cal tenir en compte que el febrer del 2019 també es rebien unes bestretes corresponents a la pròrroga dels pressupostos de l'Estat, que a finals d'any es van actualitzar amb els imports definitius. Segons aquests imports, les bestretes del model de finançament són 5,6% més grans que els dos primers mesos de l'any anterior (169,9 M€). La bestreta del tram autonòmic de l'IRPF s'incrementa un 9,1%, la de l'IVA un 4,1%, i la dels impostos especials un 8,9%. La bestreta del fons de suficiència disminueix un 2,8% i la del fons de garantia dels serveis públics fonamentals, amb signe negatiu, té un import un 23,4% superior, fet que incrementa l'aportació de la Generalitat.

D'altra banda, el retorn de les liquidacions negatives del model de finançament dels anys 2008 i 2009 és de -20,8 M€ a febrer del 2020, import igual als anys anteriors.

Quadre 2. Estat d'execució d'ingressos del SPA consolidat per conceptes

Model de finançament

Dades en milions d'euros

	Pressupost inicial	Pressupost definitiu	Mensual febrer		Acumulat febrer 2020			
			Drets liquidats	% var. DL20/19	Drets liquidats	Var. DL20/19	% var. DL20/19	% DL/PD
Bestretes model finançament	19.778,7	19.778,7	1.597,0	5,6 %	3.194,0	169,9	5,6 %	16,1 %
Tram autonòmic IRPF	10.094,8	10.094,8	832,0	9,1 %	1.664,0	139,3	9,1 %	16,5 %
IVA	7.536,2	7.536,2	611,5	4,1 %	1.223,0	47,8	4,1 %	16,2 %
Impostos especials	2.733,0	2.733,0	222,8	8,9 %	445,5	36,2	8,9 %	16,3 %
Fons de suficiència	822,2	822,2	62,3	-2,8 %	124,7	-3,6	-2,8 %	15,2 %
Fons de garantia	-1.407,5	-1.407,5	-131,6	-23,4 %	-263,2	-49,9	-23,4 %	-18,7 %
Liquidacions model finançament	2.131,2	2.131,2	-10,4	-	-20,8	-	-	-1,0 %

Font: Sistemes Corporatius Econòmics Financers de la Generalitat de Catalunya. DL: drets liquidats; PD: pressupost definitiu.

L'import dels ingressos tributaris que no venen per bestretes del model de finançament a febrer del 2020 s'han incrementat 18 M€ (3,5%) amb relació al mateix període l'any anterior. L'aplicació dels ingressos pendents del mes de gener fa que l'import mensual sigui elevat.

L'impost sobre transmissions patrimonials descendeix un 2,8%, en consonància a les evolucions dels últims mesos que reflecteixen la frenada del mercat immobiliari. Principalment, la caiguda de la

recaptació s'explica per una reducció del nombre de transmissions d'immobles urbans i dels arrendaments. L'impost sobre actes jurídics documentats creix un 16,6% afectat per l'increment de tipus de l'1,5% al 2% el tipus de la constitució de préstecs hipotecaris en què el prestador és el subjecte passiu. La base imposable de l'impost presenta un creixement, malgrat el descens del nombre d'operacions que hi estan subjectes. L'impost sobre successions i donacions creix un 26,8%. Els tributs sobre el joc cauen un 29%.

Els imports del mes de febrer corresponents a la resta d'impostos no són significatius.

Quadre 3. Estat d'execució d'ingressos del SPA consolidat per conceptes

Altres ingressos impositius i taxes

Dades en milions d'euros

	Pressupost inicial	Pressupost definitiu	Mensual febrer		Acumulat febrer 2020			
			Drets liquidats	% var. DL20/19	Drets liquidats	Var. DL20/19	% var. DL20/19	% DL/PD
Altres ingressos tributaris	3.908,4	3.908,4	345,5	44,4 %	533,7	18,0	3,5 %	13,7 %
I. sobre successions i donacions	563,6	563,6	74,6	96,0 %	130,9	27,7	26,8 %	23,2 %
I. sobre els habitatges buits	11,5	11,5	0,0	-	0,0	0,0	90,7 %	0,1 %
I. grans establiments comercials	12,1	12,1	0,3	-	0,2	0,3	-	2,0 %
I. sobre el patrimoni	554,6	554,6	0,8	-74,7 %	3,3	-3,3	-49,7 %	0,6 %
I. transmissions patrimonials	1.582,3	1.582,3	171,1	45,4 %	252,8	-7,4	-2,8 %	16,0 %
I. actes jurídics documentats	650,0	650,0	74,5	100,0 %	111,8	15,9	16,6 %	17,2 %
I. operacions societàries	11,5	11,5	1,2	21,9 %	2,3	-0,5	-18,7 %	19,8 %
I. determinats mitjans de transport	130,8	130,8	-	-100,0 %	-	-7,2	-100,0 %	-
Tram autònom i hidrocarburs	-	-	-	100,0 %	-	2,3	100,0 %	-
I. estades establiments turístics	50,5	50,5	0,2	-6,4 %	0,2	-0,0	-4,7 %	0,5 %
I. begudes ensucrades envasades	29,4	29,4	7,5	-8,3 %	7,5	-0,7	-8,3 %	25,5 %
I. emissió gasos a l'atmosfera per la indústria	1,4	1,4	0,0	-97,3 %	0,0	-0,5	-96,1 %	1,5 %
I. emissió d'òxids de nitrogen per l'aviació comercial	4,9	4,9	3,4	2,9 %	3,4	0,0	1,0 %	69,8 %
I. dipòsits entitats de crèdit	47,4	47,4	-	-	-	-	-	-
I. sobre els actius no productius de les persones jurídiques	2,5	2,5	0,0	-	0,0	0,0	-	0,7 %
Tributs sobre el joc	252,2	252,2	11,8	-52,3 %	21,1	-8,6	-29,0 %	8,4 %
Gravamen de protecció civil	3,7	3,7	0,0	-	0,0	0,0	-	0,9 %
Resta de taxes i altres ingressos	502,0	502,0	42,3	17,9 %	54,6	8,8	19,2 %	10,9 %

Font: Sistemes Corporatius Econòmics Financers de la Generalitat de Catalunya. DL: drets liquidats; PD: pressupost definitiu.

Els dos primers mesos del 2020, les transferències que no formen part del model de finançament s'han reduït un 456,2 M€ (-82,5%) principalment perquè el mateix període de l'any anterior es van rebre uns fons que enguany encara no s'han rebut: en primer lloc, recursos dels fons per a les polítiques actives d'ocupació, i també, uns imports del programa operatiu del Feder i d'una donació d'una

fundació privada destinada a l'adquisició d'equipament de salut.

Quadre 4. Estat d'execució d'ingressos del SPA consolidat per conceptes

Altres transferències

Dades en milions d'euros

	Pressupost inicial	Pressupost definitiu	Mensual febrer		Acumulat febrer 2020			
			Drets liquidats	% var. DL20/19	Drets liquidats	Var. DL20/19	% var. DL20/19	% DL/PD
Altres transferències	969,5	969,5	32,8	-91,9 %	96,9	-456,2	-82,5 %	10,0 %
Altres transf. corrents de l'Estat	864,8	864,8	33,2	-90,7 %	50,9	-332,1	-86,7 %	5,9 %
Transf. de capital de l'Estat	-	-	-	-	-	-0,0	-100,0 %	-
Transferències corrents de la UE	51,3	51,3	1,1	-42,7 %	22,3	-4,3	-16,2 %	43,4 %
Transferències de capital de la UE	40,4	40,4	1,2	-97,4 %	1,2	-93,4	-98,8 %	2,9 %
Altres transferències corrents	12,8	12,8	0,6	-63,2 %	1,0	-1,0	-50,1 %	7,8 %
Altres transferències de capital	0,2	0,2	-3,2	-	21,5	-25,3	-54,0 %	-

Font: Sistemes Corporatius Econòmics Financers de la Generalitat de Catalunya. DL: drets liquidats; PD: pressupost definitiu.

3.

Evolució de les despeses

A 29 de febrer el pressupost inicial s'ha modificat en 483,8 M€¹. Entre d'altres, s'han aprovat 277,9 M€ d'incorporacions de romanents de crèdit, 17 M€ de generacions de crèdit i 339 d'ampliacions de crèdit². En l'apartat 5 es detallen les modificacions que afecten l'Administració de la Generalitat.

Quadre 5. Estat d'execució de despeses del SPA consolidat

Dades en milions d'euros

	Pressupost inicial	Pressupost definitiu	Mensual febrer		Acumulat febrer 2020			
			Obligacions reconeg.	% var. OR20/19	Obligacions reconeg.	Var. OR20/19	% var. OR20/19	% OR/PD
Remuneracions del personal	7.537,5	7.554,6	633,9	5,2 %	1.250,2	47,9	4,0 %	16,5 %
D. corrents de béns i serveis	7.686,6	7.538,1	778,3	8,8 %	1.314,9	292,2	28,6 %	17,4 %
Interessos	799,3	799,3	106,3	-6,9 %	226,2	-26,7	-10,6 %	28,3 %
Transferències corrents	7.275,1	7.539,3	629,4	-9,0 %	1.180,6	-8,7	-0,7 %	15,7 %
Fons de contingència	325,5	314,5	-	-	-	-	-	-
Despeses corrents	23.624,1	23.745,8	2.147,9	1,1 %	3.971,9	304,7	8,3 %	16,7 %
Inversions reals	579,2	583,2	7,7	-55,5 %	15,5	-11,5	-42,7 %	2,7 %
Transferències de capital	448,4	469,4	20,9	-20,2 %	22,9	-11,2	-32,9 %	4,9 %
Despeses de capital	1.027,6	1.052,7	28,6	-34,2 %	38,4	-22,7	-37,2 %	3,6 %
Despeses no financeres	24.651,7	24.798,5	2.176,6	0,4 %	4.010,3	282,0	7,6 %	16,2 %
Variació d'actius financers	707,3	705,3	36,9	-45,0 %	67,8	-18,9	-21,8 %	9,6 %
Variació de passius financers	5.194,6	5.533,6	2.492,6	72,2 %	5.217,3	1.015,2	24,2 %	94,3 %
Despeses financeres	5.901,9	6.238,9	2.529,5	67,0 %	5.285,1	996,3	23,2 %	84,7 %
Total despeses	30.553,5	31.037,3	4.706,0	27,8 %	9.295,4	1.278,2	15,9 %	29,9 %

Font: Sistemes Corporatius Econòmics Financers de la Generalitat de Catalunya. OR: obligacions reconegudes; PD: pressupost definitiu.

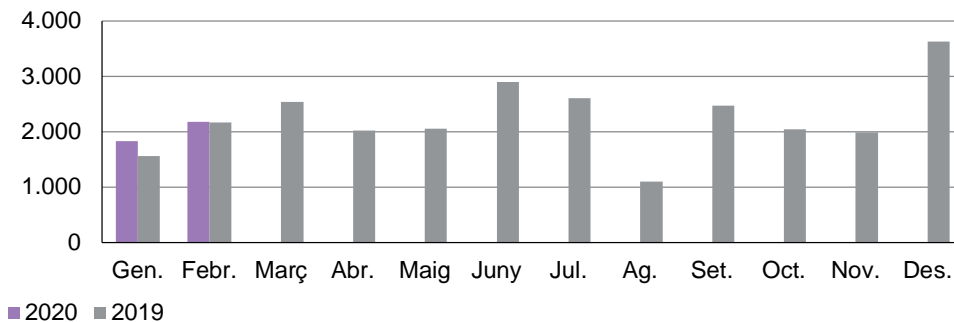
Al mes de febrer de 2020 les despeses no financeres han estat de 2.176,6 M€, import un 0,4% superior al mateix mes de l'any passat. Les despeses corrents augmenten i les despeses de capital disminueixen respecte de l'any passat. En termes acumulats l'increment és del 7,6%

¹ El total modificat no coincideix amb la suma de les modificacions ja que s'ha consolidat en el pressupost definitiu la compra de serveis que ha efectuat el CatSalut a l'ICS i d'altra banda es duen a terme transferències entre aplicacions pressupostàries consolidables i no consolidables.

² A la secció del Deute per atendre les insuficiències del capítol 9 de la despesa.

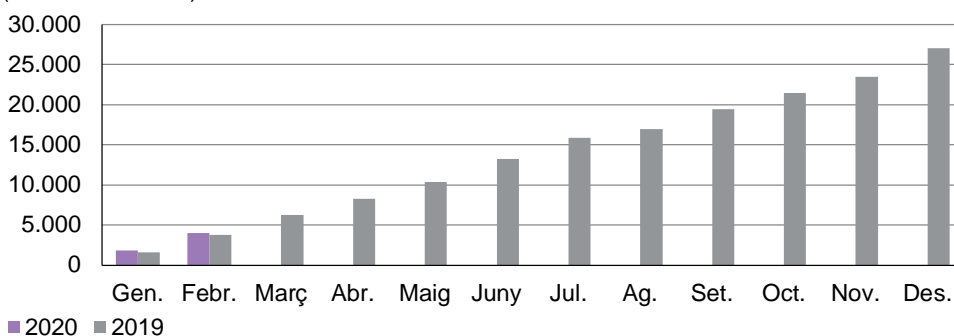
El 42,7% de la despesa és en operacions corrents. Les remuneracions de personal representen el 13,4% del total, les despeses corrents de béns i serveis el 14,1% i les transferències corrents el 12,7%. El 0,4% de la despesa és en operacions de capital i el 56,9% en financeres.

Gràfic 3. Despeses no financeres SPA
(mensuals en M€)



Font: Sistemes Corporatius Econòmics Financers de la Generalitat de Catalunya

Gràfic 4. Despeses no financeres SPA
(acumulats en M€)



Font: Sistemes Corporatius Econòmics Financers de la Generalitat de Catalunya

Pel que fa als capítols, les remuneracions de personal incrementen 47,9 M€, un 4% respecte de 2019. S'explica pels increments retributius del 2% fix de 2020 i pels increments retributius de 2019. Pel que fa a col·lectius concrets, augmenta la despesa dels docents per l'augment dels efectius del curs 2019-2020, del personal sanitari de l'ICS i al Departament d'Interior del nombre de mossos i bombers. També cal tenir en compte la reposició de les jubilacions dels docents, que incrementa la despesa en cotitzacions de la Seguretat Social (els que es jubilen estaven acollits al règim de MUFACE).

Les despeses corrents en béns i serveis augmenten en 292,2 M€, un 28,6% respecte de 2019. S'explica sobretot per l'augment dels concerts sanitaris, per la major comptabilització de despesa pendent d'imputar l'exercicis anteriors. També s'observa un augment en el subministrament del material sanitari de l'ICS, els concerts socials i en les despeses TIC.

Els interessos i les despeses de formalització del deute disminueixen 26,7 M€, un -10,6%. Els mecanismes de liquiditat han permès l'absorció d'alguns venciments que tenien un cost més elevat, reduint així el tipus d'interès mitjà del deute de la Generalitat.

Les transferències corrents disminueixen en 8,7 M€, un -0,7% respecte de 2019. Hi ha una comptabilització menor de la transferència al Consorci de l'Autoritat del Transport Metropolità i a Infraestructures Ferroviàries de Catalunya, i del fons per al foment del turisme. En canvi augmenta la comptabilització dels concerts educatius, les beques no universitàries, la despesa de farmàcia i la transferència a l'Agència Tributària de Catalunya i al Consell de col·legis de l'advocacia per justícia gratuïta.

Les inversions reals disminueixen 11,5 M€, un -42,7% respecte de 2019. Hi ha una comptabilització menor dels censos emfitèutics del CatSalut i de les inversions del Departament de Territori i Sostenibilitat.

Les transferències de capital disminueixen 11,2 M€, un -32,9%. Correspon sobretot a la comptabilització menor de les transferències a les corporacions locals del Consell Català de l'Esport, de les entitats vinculades i corporacions locals del Departament de Cultura, i al Departament d'Agricultura, Ramaderia, Pesca i Alimentació de la transferència a SEIASA i de les assegurances agràries. En canvi el Departament de Territori i Sostenibilitat mostra una comptabilització major de les transferències als ens locals per la Llei de barris.

La composició interna de les despeses financeres està formada per la variació d'actius financers (67,8 M€) i per la variació de passius financers o despeses de refinançament del deute (5.217,3 M€). La variació d'actius financers ha disminuït en 18,9 M€, un -21,8%, i es deu a la comptabilització menor de l'aportació a la Corporació Catalana de Mitjans Audiovisuals i al Consorci Sanitari Integral. En canvi es mostra una comptabilització major de l'aportació a Fira 2000, SA. Pel que fa a la variació de passius financers han augmentat 1.015,2 M€, un 24,2%, per les variacions en el calendari de cancel·lacions de deute públic i de préstecs i crèdits.

4.

Evolució del saldo corrent i del saldo no financer

El saldo d'operacions corrents del SPA a 29 de febrer és de -131,7 M€ i el d'operacions de capital de -15,7 M€, que en conjunt resulten en un dèficit de les operacions no financeres de -147,4 M€. Si s'exclouen els interessos del deute, el saldo primari d'operacions corrents és de 94,5 M€, fet que indica un superàvit corrent primari.

Quadre 6. Evolució financera del SPA consolidat

Dades en milions d'euros

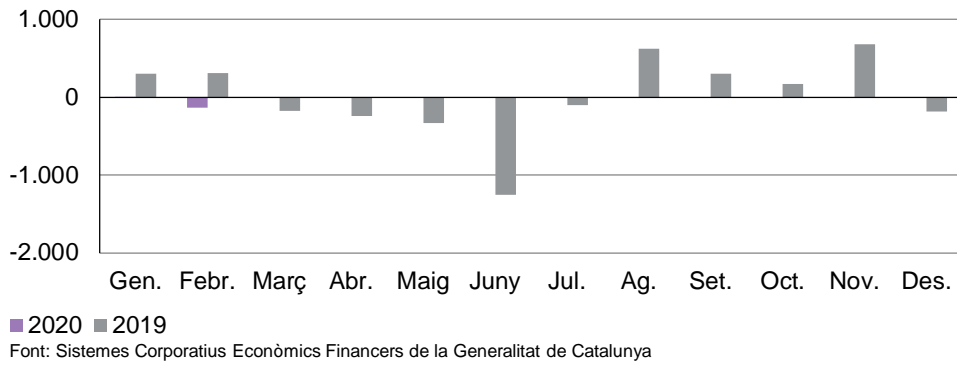
	Pressupost inicial	Pressupost definitiu	Execució a 28/02/2019	Execució a 28/02/2020	Var. execució 20/19	% var. 20/19
Ingressos corrents	27.275,0	27.275,0	3.978,78	3.840,20	-138,58	-3,5 %
Despeses corrents	23.624,1	23.745,8	3.667,21	3.971,91	304,70	8,3 %
Saldo operacions corrents	3.650,9	3.529,2	311,6	-131,7	-443,3	-142,3 %
Saldo corrent primari	4.450,2	4.328,5	564,5	94,5	-470,0	-83,3 %
Ingressos de capital	40,6	40,6	154,97	22,70	-132,27	-85,4 %
Despeses de capital	1.027,6	1.052,7	61,15	38,40	-22,74	-37,2 %
Saldo operacions de capital	-987,0	-1.012,1	93,8	-15,7	-109,5	-116,7 %
Saldo operacions no financeres	2.663,9	2.517,1	405,4	-147,4	-552,8	-136,4 %
Saldo primari op. no financeres	3.463,2	3.316,4	658,3	78,8	-579,5	-88,0 %

Font: Sistemes Corporatius Econòmics Financers de la Generalitat de Catalunya. Execució: en el cas de les despeses, obligacions reconegudes, i en el cas dels ingressos, drets liquidats.

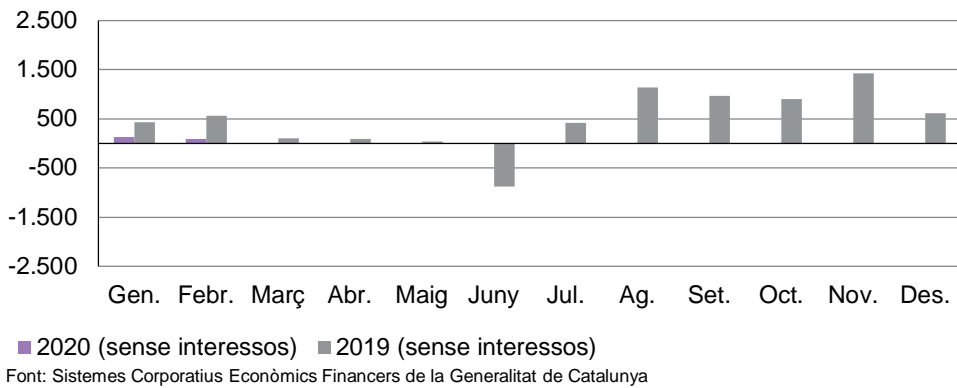
S'observa un deteriorament del saldo per operacions no financeres de -552,8 M€. En el cas de les operacions corrents cauen els ingressos i augmenten les despeses. Pel que fa a les operacions de capital, la caiguda dels ingressos ha estat major que la reducció de les despeses.

Tot i així cal tenir en compte que els saldos pressupostaris dels primers mesos i la seva variació respecte de l'exercici anterior resulten poc significatius pel que fa a l'evolució anual ja que es veuen molt afectats pels canvis en la liquidació i aplicació dels ingressos i per les variacions en el ritme de comptabilització de les despeses.

Gràfic 5. Saldo operacions corrents
(acumulat en M€)

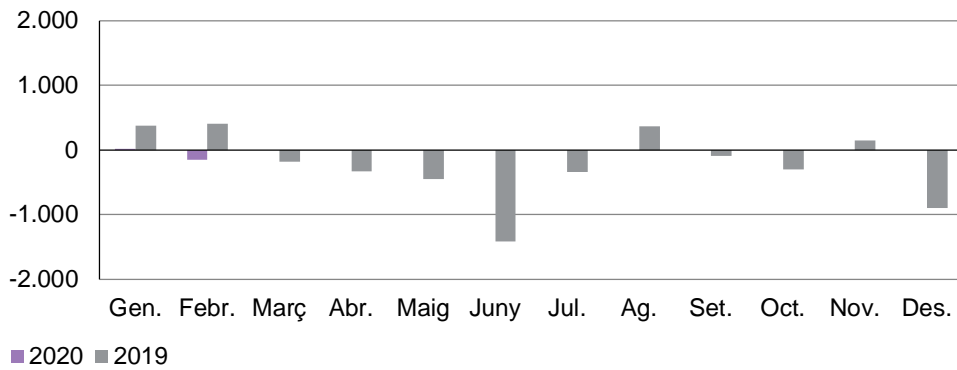


Gràfic 6. Saldo operacions corrents sense interessos del deute
(acumulat en M€)



Gràfic 7. Saldo operacions no financeres

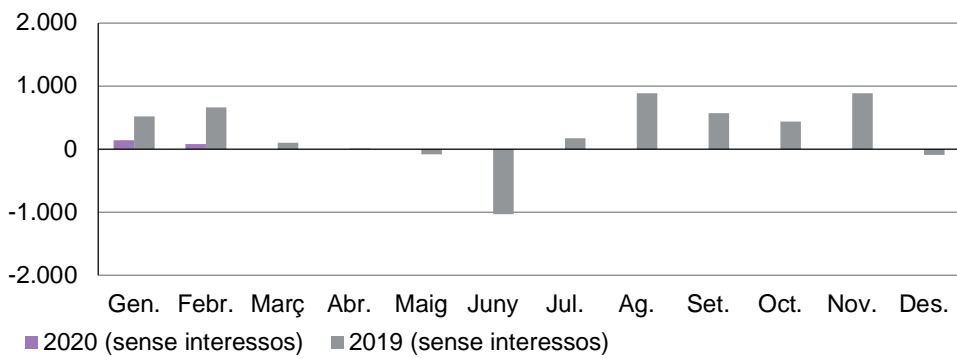
(acumulat en M€)



Font: Sistemes Corporatius Econòmics Financers de la Generalitat de Catalunya

Gràfic 8. Saldo operacions no financeres sense interessos del deute

(acumulat en M€)



Font: Sistemes Corporatius Econòmics Financers de la Generalitat de Catalunya

5.

Detall de les despeses de l'Administració de la Generalitat de Catalunya

En aquest apartat, es presenten les dades sense consolidar de l'Administració de la Generalitat de Catalunya (subsector Generalitat).

Quadre 7. Estat d'execució de les despeses del subsector de la Generalitat de Catalunya

Dades en milions d'euros

	Pressupost inicial	Modif.	Pressupost definitiu	Febrer		Acumulat febrer 2020		
				Obligacions reconeg.	Obligacions reconeg.	Var. OR20/19	% var. OR20/19	% OR/PD
Parlament Catalunya	60,1	-	60,1	-	15,4	2,0	15,1 %	25,6 %
Consell de Garanties Estatutàries	3,3	-	3,3	0,8	0,8	0,8	-	24,1 %
Sindicatura de Comptes	10,9	-	10,9	-	-	-	-	-
Oficina Antifrau de Catalunya	5,3	-	5,3	-	-	-	-	-
Comissió Jurídica Assessora	2,9	-	2,9	0,2	0,4	0,0	8,8 %	15,0 %
Subtotal Òrgans superiors i altres	82,5	-	82,5	1,0	16,6	2,8	20,6 %	20,2 %
Presidència	569,6	7,5	577,1	22,4	49,5	-34,4	-41,0 %	8,6 %
Vicepresid. i d'Economia i His.	210,5	0,3	210,8	22,2	27,0	15,8	141,7 %	12,8 %
Acció Ext., Rel. Instituc. i Transp.	64,3	-	64,3	5,8	7,2	0,9	13,4 %	11,2 %
Interior	1.250,9	-	1.250,9	89,7	171,9	5,4	3,2 %	13,7 %
Educació	4.821,1	2,8	4.824,0	472,3	893,6	47,3	5,6 %	18,5 %
Salut	8.806,1	3,5	8.809,6	1.432,7	1.438,3	-2,2	-0,2 %	16,3 %
Territori i Sostenibilitat	1.854,3	-0,0	1.854,3	132,7	138,4	-61,2	-30,7 %	7,5 %
Cultura	244,9	0,0	244,9	23,5	27,9	-7,0	-20,0 %	11,4 %
Justícia	955,9	-	955,9	76,7	124,2	19,2	18,3 %	13,0 %
Treball, Afers Socials i Famílies	2.833,9	40,4	2.874,4	182,1	259,1	66,8	34,8 %	9,0 %
Empresa i Coneixement	1.351,2	3,5	1.354,7	81,1	147,5	-12,6	-7,9 %	10,9 %
Polítiques Digitals i Adm. Pública	75,9	4,5	80,4	2,6	3,9	-2,7	-40,6 %	4,9 %
Agricultura, Ram., Pesca i Alim.	634,1	15,6	649,8	35,8	53,3	-2,2	-4,0 %	8,2 %
Subtotal Departaments	23.672,9	78,1	23.751,0	2.579,6	3.341,9	33,2	1,0 %	14,1 %
Despeses Diversos Departaments	611,7	-4,1	607,6	17,2	42,0	20,7	96,6 %	6,9 %
Pensions	1,6	-	1,6	0,1	0,1	-0,0	-14,3 %	7,3 %
Deute	801,5	-	801,5	106,4	226,5	-26,7	-10,5 %	28,3 %
Fons de Contingència	325,5	-11,0	314,5	-	-	-	-	-
Particip. Ens Locals	3.268,5	-	3.268,5	300,6	601,1	28,7	5,0 %	18,4 %
Subtotal altres seccions	5.008,9	-15,1	4.993,8	424,3	869,7	22,7	2,7 %	17,4 %
Total Generalitat	28.764,2	63,0	28.827,2	3.004,9	4.228,3	58,7	1,4 %	14,7 %

Font: Intervenció General. Generalitat de Catalunya. OR: obligacions reconegudes; PD: pressupost definitiu.

Despeses de capítols 1 a 8

A diferència de l'apartat anterior, i per mantenir la comparativa amb les estadístiques d'execució que publica la Intervenció General a la web del Departament de la Vicepresidència i d'Economia i d'Hisenda, s'inclouen els Fons de la Participació dels Ens locals en els Ingressos de l'Estat i els Fons Agraris Europeus de Garantia FEAGA, dels quals la Generalitat fa de caixa pagadora i, per tant, tenen una correspondència exacta entre ingressos i despeses (hi poden haver lleugers decalatges durant l'any perquè la comptabilització d'ingressos i despeses a vegades no és simultània).

Quadre 8. Detall modificacions de crèdit del subsector de la Generalitat de Catalunya

Dades en milions d'euros

	Incorporació romanents	Total transf.	Transf. Augments	Transf. Minoracions	Generacions	Ampliacions i Suplements
Parlament Catalunya	-	-	-	-	-	-
Consell de Garanties Estatutàries	-	-	-	-	-	-
Sindicatura de Comptes	-	-	-	-	-	-
Oficina Antifrau de Catalunya	-	-	-	-	-	-
Comissió Jurídica Assessora	-	-	-	-	-	-
Subtotal Òrgans superiors i altres	-	-	-	-	-	-
Presidència	-	0,0	0,1	0,1	7,5	-
Vicepresid. i d'Economia i His.	-	0,0	0,7	0,7	0,3	-
Acció Ext., Rel. Instituc. i Transp.	-	0,0	2,5	2,5	-	-
Interior	-	0,0	7,4	7,4	-	-
Educació	-	-	-	-	2,8	-
Salut	3,5	0,0	21,7	21,7	-	-
Territori i Sostenibilitat	-	-0,0	0,4	0,5	-	-
Cultura	-	0,0	51,2	51,2	-	-
Justícia	-	0,0	24,0	24,0	-	-
Treball, Afers Socials i Famílies	40,4	0,0	29,1	29,1	-	-
Empresa i Coneixement	3,5	-0,0	2,6	2,6	-	-
Polítiques Digitals i Adm. Pública	-	4,5	10,0	5,5	-	-
Agricultura, Ram., Pesca i Alim.	0,5	11,0	15,8	4,8	4,1	-
Subtotal Departaments	47,9	15,4	165,5	150,1	14,7	-
Despeses Diversos Departaments	-	-4,4	-	4,4	0,3	-
Pensions	-	-	-	-	-	-
Deute	-	-	-	-	-	-
Fons de Contingència	-	-11,0	-	11,0	-	-
Particip. Ens Locals	-	-	-	-	-	-
Subtotal altres seccions	-	-15,4	-	15,4	0,3	-
Total Generalitat	47,9	0,0	165,5	165,5	15,1	-

Font: Intervenció General. Generalitat de Catalunya. OR: obligacions reconegudes; PD: pressupost definitiu.

Despeses de capítols 1 a 8

A 29 de febrer el pressupost s'ha modificat en 63 M€, dels quals 47,9 M€ per incorporacions de romanents de crèdit i 15,1 M€ per

generacions de crèdit. També s'han fet transferències internes per import de 165,5 M€

La modificació més significativa es produeix al Departament de Treball, Afers Socials i Famílies per la incorporació de romanents de despesa finançada amb ingressos finalistes per 40,4 M€, on 31,5 M€ corresponen a l'assignació tributària del 0,7% de l'IRPF.

Quadre 9. Estat de l'execució de les despeses del subsector de la Generalitat de Catalunya per capítols

Dades en milions d'euros

				Febrer		Acumulat febrer 2020	
	Pressupost inicial	Modif.	Pressupost definitiu	Obligacions reconeg.	Obligacions reconeg.	Var. OR20/19	% var. OR20/19
Remuneracions del personal	5.596,9	1,6	5.598,5	456,0	900,7	29,2	3,3 %
D. corrents de béns i serveis	2.149,1	-32,6	2.116,4	88,0	109,4	30,4	38,5 %
Interessos	799,3	0,0	799,3	106,3	226,2	-26,7	-10,6 %
Transferències corrents	18.124,6	84,5	18.209,1	2.250,8	2.852,4	50,2	1,8 %
Fons de contingència	325,5	-11,0	314,5	-	-	-	-
Despeses corrents	26.995,3	42,5	27.037,8	2.901,1	4.088,7	83,0	2,1 %
Inversions reals	436,1	1,5	437,6	7,6	10,0	-4,9	-32,8 %
Transferències de capital	608,9	21,0	630,0	46,0	48,3	-8,8	-15,4 %
Despeses de capital	1.045,0	22,5	1.067,5	53,5	58,3	-13,7	-19,0 %
Despeses no financeres	28.040,3	65,0	28.105,3	2.954,6	4.147,0	69,4	1,7 %
Variació d'actius financers	723,9	-2,0	721,9	50,3	81,3	-10,7	-11,6 %
Total despeses	28.764,2	63,0	28.827,2	3.004,9	4.228,3	58,7	1,4 %

Font: Sistemes Corporatius Econòmics Financers de la Generalitat de Catalunya.

Quadre 10. Detall modificacions de crèdit del subsector de la Generalitat de Catalunya per capítols

Dades en milions d'euros

	Incorporació romanents	Total transf.	Transf. augments	Transf. minoracions	Generacions	Ampliacions i Suplements
Remuneracions del personal	0,4	0,0	6,5	6,5	1,2	-
D. corrents de béns i serveis	2,0	-36,6	32,8	69,4	2,0	-
Interessos	-	0,0	0,0	-	-	-
Transferències corrents	43,2	36,3	99,9	63,5	5,0	-
Fons de contingència	-	-11,0	-	11,0	-	-
Despeses corrents	45,6	-11,2	139,2	150,5	8,1	-
Inversions reals	0,0	1,5	2,6	1,1	0,1	-
Transferències de capital	2,3	11,8	17,7	5,9	6,9	-
Despeses de capital	2,3	13,2	20,2	7,0	7,0	-
Despeses no financeres	47,9	2,0	159,4	157,4	15,1	-
Variació d'actius financers	-	-2,0	6,1	8,1	-	-
Total despeses	47,9	0,0	165,5	165,5	15,1	-

Font: Sistemes Corporatius Econòmics Financers de la Generalitat de Catalunya.

5.1.

Departament de la Presidència

El pressupost inicial prorrogat és de 569,6 M€, 0,5 M€ inferior al pressupost inicial prorrogat 2019, baixen les despeses del CTTI i s'incrementen els ajustos en les dotacions de personal i les transferències de capital a corporacions locals. Fins el mes de febrer aquest pressupost s'ha modificat en 7,5 M€, per generacions de crèdit procedent del Ministeri de Política Territorial i Funció Pública, On declara la província de Tarragona "zona afectada greument per una emergència de protecció civil".

Fins al 29 de febrer el Departament ha executat un import inferior a l'exercici anterior. El mes de gener de l'any passat no es van transferir els recursos a la Val d'Aran, i enguany ja s'han obligat 5,6 M€ del seu crèdit inicial. El mes de febrer d'enguany encara no s'han començat a transferir recursos a les entitats esportives CCE, CAR i INEFC. La reducció dels actius financers que s'observa és perquè la transferència a la CCMA és inferior a l'any anterior, perquè l'any passat al febrer s'havien comptabilitzat tres mensualitats i enguany dos. Tanmateix aquesta execució no resulta significativa atès que durant els primers mesos de l'any el ritme de comptabilització és variable, especialment en períodes de pròrroga pressupostària.

El Departament ha executat el 8,6% del pressupost definitiu.

Quadre PRE 1. Estat d'execució de les despeses per capítols

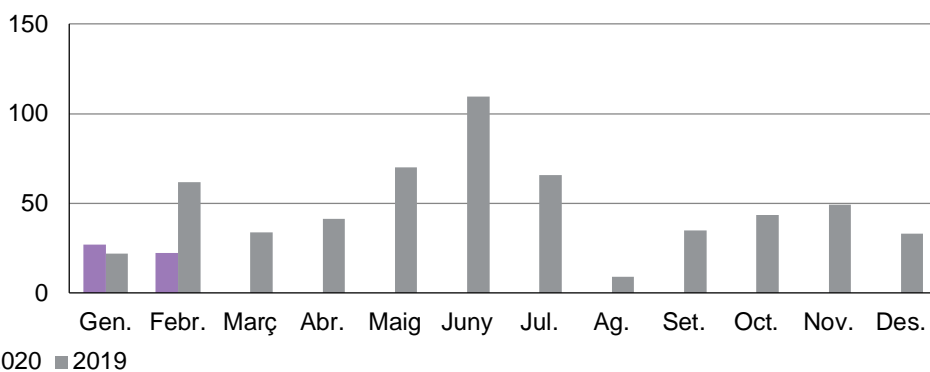
Dades en milions d'euros

				Febrer	Acumulat febrer		
	Pressupost inicial	Modif.	Pressupost definitiu	Obligacions reconeg.	Obligacions reconeg.	Var. OR20/19	% var. OR20/19
Remuneracions del personal	36,0	-	36,0	2,9	5,7	0,0	0,1 %
D. corrents de béns i serveis	26,6	-0,1	26,5	0,5	0,6	0,1	14,7 %
Interessos	0,0	-	0,0	-	-	-	-
Transferències corrents	244,9	0,7	245,6	1,2	7,7	-8,8	-53,1 %
Despeses corrents	307,4	0,6	308,1	4,6	14,0	-8,7	-38,3 %
Inversions reals	2,4	-	2,4	0,0	0,0	0,0	-
Transferències de capital	27,5	6,9	34,4	0,2	0,3	-2,9	-91,0 %
Despeses de capital	30,0	6,9	36,9	0,2	0,3	-2,9	-91,0 %
Despeses no financeres	337,4	7,5	344,9	4,8	14,3	-11,6	-44,7 %
Variació d'actius financers	232,2	-	232,2	17,6	35,2	-22,9	-39,4 %
Total despeses	569,6	7,5	577,1	22,4	49,5	-34,4	-41,0 %

Font: Sistemes Corporatius Econòmics Financers de la Generalitat de Catalunya.

Gràfic PRE 1. Despeses mensuals

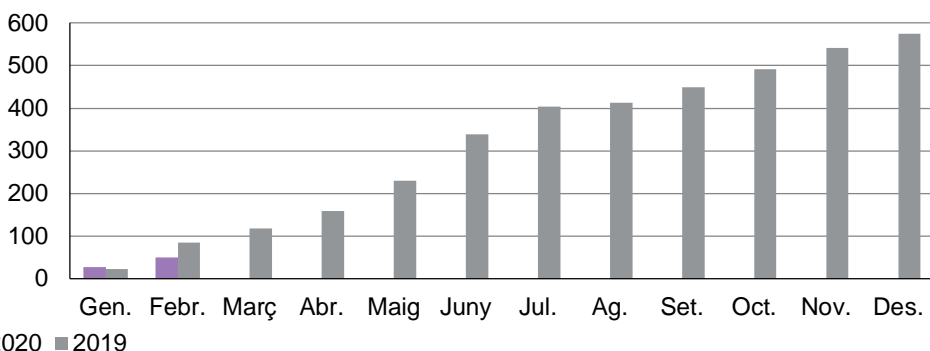
(en M€)



Font: Sistemes Corporatius Econòmics Financers de la Generalitat de Catalunya

Gràfic PRE 2. Despeses acumulades

(en M€)



Font: Sistemes Corporatius Econòmics Financers de la Generalitat de Catalunya

Quadre PRE 2. Detall de les modificacions de crèdit per capítols

Dades en milions d'euros

	Incorporació romanents	Total transf.	Transf. augments	Transf. minoracions	Generacions	Ampliacions i Suplements
Remuneracions del personal	-	-	-	-	-	-
D. corrents de béns i serveis	-	-0,1	0,0	0,1	-	-
Transferències corrents	-	0,1	0,1	-	0,6	-
Despeses corrents	-	0,0	0,1	0,1	0,6	-
Inversions reals	-	-	-	-	-	-
Transferències de capital	-	-	-	-	6,9	-
Despeses de capital	-	-	-	-	6,9	-
Despeses no financeres	-	0,0	0,1	0,1	7,5	-
Variació d'actius financers	-	-	-	-	-	-
Total despeses	-	0,0	0,1	0,1	7,5	-

Font: Sistemes Corporatius Econòmics Financers de la Generalitat de Catalunya.

Quadre PRE 3. Estat d'execució de les despeses per programes

Dades en milions d'euros

	Pressupost inicial	Modif.	Pressupost definitiu	Febrer		Acumulat febrer	
				Obligacions reconeg.	Obligacions reconeg.	Var. OR20/19	% var. OR20/19
Òrgans sup. GC i control extern	5,4	-	5,4	-	-	-1,3	-100,0 %
Impuls i coord. acció govern	0,6	-	0,6	0,0	0,0	-0,0	-81,1 %
Direcció i admin. generals	68,7	-	68,7	3,4	6,2	0,1	1,3 %
Polítiques de dones	7,9	0,6	8,5	0,7	1,3	0,0	0,4 %
Internacionalització de la cultura	0,1	-	0,1	-	-	-	-
Patrimoni cultural	0,1	-	0,1	-	-	-	-
Activitat física i esport	61,4	0,0	61,4	-	-	-10,8	-100,0 %
Mitjans de comunicació social	243,9	-	243,9	18,0	35,6	-22,8	-39,0 %
Protec. conser. medi nat. i biod.	1,3	-	1,3	0,1	0,2	-	-
Polítiques i sensib. ambiental	0,1	-	0,1	-	-	-	-
R+D biomèdics i en ciènc. salut	0,1	-	0,1	-	-	-	-
Aval. polític. estudis d'opinió	1,4	-	1,4	0,1	0,2	-0,0	-5,8 %
Ord., foment i prom. turística	0,3	-	0,3	-	-	-	-
Suport fin. GC als ens locals	156,2	-	156,2	0,0	5,6	0,1	1,7 %
Suport obres i serveis ens loc.	22,3	6,9	29,2	0,2	0,3	0,3	-
Total despeses	569,6	7,5	577,1	22,4	49,5	-34,4	-41,0 %

Font: Sistemes Corporatius Econòmics Financers de la Generalitat de Catalunya.

Quadre PRE 4. Detall de les modificacions de crèdit per programes

Dades en milions d'euros

	Incorporació romanents	Total transf.	Transf. augments	Transf. minoracions	Generacions	Ampliacions i Suplements
Òrgans sup. GC i control extern	-	-	-	-	-	-
Impuls i coord. acció govern	-	0,0	0,0	0,0	-	-
Direcció i admin. generals	-	-	-	-	-	-
Polítiques de dones	-	-	-	-	0,6	-
Internacionalització de la cultura	-	-	-	-	-	-
Patrimoni cultural	-	-	-	-	-	-
Activitat física i esport	-	-	-	-	0,0	-
Mitjans de comunicació social	-	0,0	0,1	0,1	-	-
Protec. conser. medi nat. i biod.	-	-	-	-	-	-
Polítiques i sensib. ambiental	-	-	-	-	-	-
R+D biomèdics i en ciènc. salut	-	-	-	-	-	-
Aval. polític. estudis d'opinió	-	-	-	-	-	-
Ord., foment i prom. turística	-	-	-	-	-	-
Suport fin. GC als ens locals	-	-	-	-	-	-
Suport obres i serveis ens loc.	-	-	-	-	6,9	-
Total despeses	-	0,0	0,1	0,1	7,5	-

Font: Sistemes Corporatius Econòmics Financers de la Generalitat de Catalunya.

5.2.

Departament de la Vicepresidència i d'Economia i Hisenda (VEH)

El pressupost inicial prorrogat és de 210,5 M€, 4,5 M€ superior al crèdit inicial prorrogat del 2019, per l'increment dels crèdits en remuneracions de personal i en despesa TIC recurrent, amb motiu de la consolidació de transferències fetes durant el 2019 pels canvis de competències entre departaments. Durant el mes de febrer el pressupost s'ha modificat per la generació de crèdit de 0,3 M€ procedent de l'Agència Tributària de Catalunya per a la prestació del servei d'atenció tributària a través de la plataforma 012.

Fins al 29 de febrer el Departament mostra una execució superior pel ritme major d'execució de la transferència corrent a l'Agència Tributària de Catalunya i per una despesa TIC recurrent major.

El Departament ha executat el 12,8% del pressupost definitiu.

Quadre VEH 1. Estat d'execució de les despeses per capítols

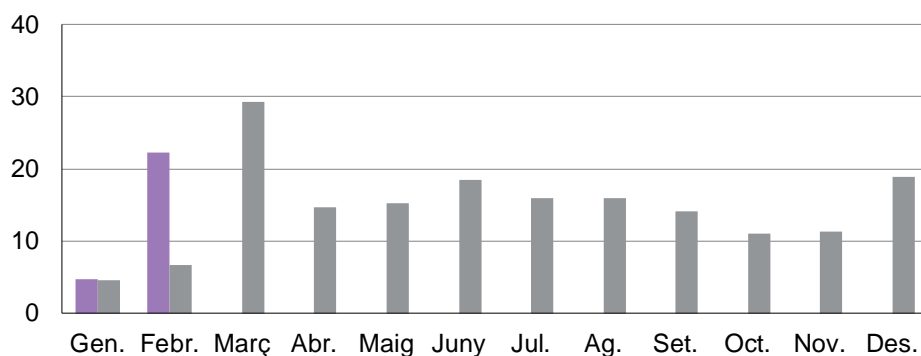
Dades en milions d'euros

	Pressupost inicial	Modif.	Pressupost definitiu	Febrer		Acumulat febrer	
				Obligacions reconeg.	Obligacions reconeg.	Var. OR20/19	% var. OR20/19
Remuneracions del personal	55,9	-	55,9	4,7	9,3	0,4	4,9 %
D. corrents de béns i serveis	43,4	0,4	43,8	2,3	2,4	1,9	-
Transferències corrents	94,7	-0,2	94,5	15,1	15,1	13,5	-
Despeses corrents	194,0	0,3	194,2	22,1	26,9	15,8	142,9 %
Inversions reals	6,5	-	6,5	0,0	0,0	-0,0	-4,2 %
Transferències de capital	1,7	-	1,7	0,1	0,1	-	-
Despeses de capital	8,1	-	8,1	0,1	0,1	0,0	-0,1 %
Despeses no financeres	202,1	0,3	202,4	22,2	27,0	15,8	141,5 %
Variació d'actius financers	8,4	-	8,4	0,0	0,0	0,0	-
Total despeses	210,5	0,3	210,8	22,2	27,0	15,8	141,7 %

Font: Sistemes Corporatius Econòmics Financers de la Generalitat de Catalunya.

Gràfic VEH 1. Despeses mensuals

(en M€)

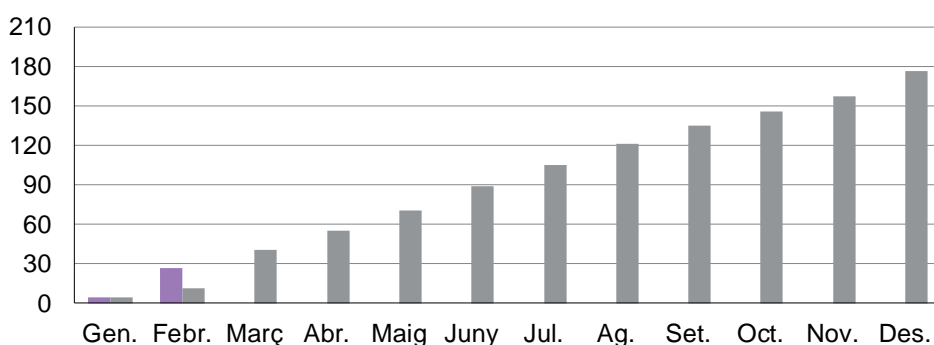


■ 2020 ■ 2019

Font: Sistemes Corporatius Econòmics Financers de la Generalitat de Catalunya

Gràfic VEH 2. Despeses acumulades

(en M€)



■ 2020 ■ 2019

Font: Sistemes Corporatius Econòmics Financers de la Generalitat de Catalunya

Quadre VEH 2. Detall de les modificacions de crèdit per capítols

Dades en milions d'euros

	Incorporació romanents	Total transf.	Transf. augments	Transf. minoracions	Generacions	Ampliacions i Suplements
Remuneracions del personal	-	-	-	-	-	-
D. corrents de béns i serveis	-	0,2	0,5	0,4	0,3	-
Transferències corrents	-	-0,2	0,1	0,3	-	-
Despeses corrents	-	0,0	0,6	0,6	0,3	-
Inversions reals	-	-	-	-	-	-
Transferències de capital	-	0,0	0,1	0,1	-	-
Despeses de capital	-	0,0	0,1	0,1	-	-
Despeses no financeres	-	0,0	0,7	0,7	0,3	-
Variació d'actius financers	-	-	-	-	-	-
Total despeses	-	0,0	0,7	0,7	0,3	-

Font: Sistemes Corporatius Econòmics Financers de la Generalitat de Catalunya.

Quadre VEH 3. Estat d'execució de les despeses per programes

Dades en milions d'euros

	Pressupost inicial	Modif.	Pressupost definitiu	Febrer		Acumulat febrer	
				Obligacions reconeg.	Obligacions reconeg.	Var. OR20/19	% var. OR20/19
At. ciudad. i difusió serv. Gen.	4,6	0,3	4,9	0,5	0,5	0,5	-
Transparència i Govern Obert	0,1	-	0,1	-	-	-	-
Direcció i admin. generals	68,7	-	68,7	4,3	7,3	1,2	20,4 %
Regulació, control i gestió joc	1,1	-	1,1	0,1	0,1	-0,0	-8,8 %
Administració finances GC	121,3	-	121,3	15,7	17,3	14,1	-
Rel. inst., memòria, pau i drets h.	0,0	-	0,0	-	-	-	-
Ordenació territori i urbanisme	1,6	-	1,6	0,3	0,3	-0,0	-1,1 %
R+D biomèdics i en ciènc. salut	0,2	-	0,2	-	-	-	-
Estadística	7,1	-	7,1	1,2	1,2	-	-
Aval. polítq. estudis d'opinió	0,8	-	0,8	0,0	0,1	-	-
Emprenedoria i foment empres.	0,6	-	0,6	-	-	-	-
Foment i reg. sector financer	0,4	-0,0	0,4	0,0	0,0	0,0	-
Crèdit oficial	2,6	-	2,6	-	-	-	-
Promoció i defensa competència	1,5	-	1,5	0,2	0,2	-	-
Deute públic	0,0	0,0	0,0	-	-	-	-
Total despeses	210,5	0,3	210,8	22,2	27,0	15,8	141,7 %

Font: Sistemes Corporatius Econòmics Financers de la Generalitat de Catalunya.

Quadre VEH 4. Detall de les modificacions de crèdit per programes

Dades en milions d'euros

	Incorporació romanents	Total transf.	Transf. augments	Transf. minoracions	Generacions	Ampliacions i Suplements
At. ciudad. i difusió serv. Gen.	-	0,0	0,0	0,0	0,3	-
Transparència i Govern Obert	-	0,0	0,0	0,0	-	-
Direcció i admin. generals	-	0,0	0,2	0,2	-	-
Regulació, control i gestió joc	-	-	-	-	-	-
Administració finances GC	-	0,0	0,0	0,0	-	-
Rel. inst., memòria, pau i drets h.	-	-	-	-	-	-
Ordenació territori i urbanisme	-	-	-	-	-	-
R+D biomèdics i en ciènc. salut	-	-	-	-	-	-
Estadística	-	-	-	-	-	-
Aval. polítq. estudis d'opinió	-	0,0	0,2	0,2	-	-
Emprenedoria i foment empres.	-	0,0	0,3	0,3	-	-
Foment i reg. sector financer	-	-0,0	-	0,0	-	-
Crèdit oficial	-	-	-	-	-	-
Promoció i defensa competència	-	-	-	-	-	-
Deute públic	-	0,0	0,0	-	-	-
Total despeses	-	0,0	0,7	0,7	0,3	-

Font: Sistemes Corporatius Econòmics Financers de la Generalitat de Catalunya.

5.3.

Departament d'Acció Exterior, Relacions Institucionals i Transparència (EXI)

El pressupost inicial prorrogat és de 64,3 M€, aquest import resulta inferior al crèdit inicial prorrogat del 2019 per la reestructuració administrativa que es va dur a terme al llarg del 2018 però que es va acabar ajustant durant l'execució de 2019.

Durant el mes de febrer s'ha redistribuït el crèdit internament per ajustar-lo millor a la naturalesa i a les necessitats de la despesa.

Fins al 29 de febrer el Departament ha executat 7,2 M€, xifra que resulta 0,9 M€ superior a la del mateix període de 2019, fonamentalment perquè augmenta la despesa en remuneracions de personal i les despeses derivades del funcionament de les delegacions de la Generalitat a l'exterior.

El Departament ha executat l'11,2% del pressupost definitiu.

Quadre EXI 1. Estat d'execució de les despeses per capítols

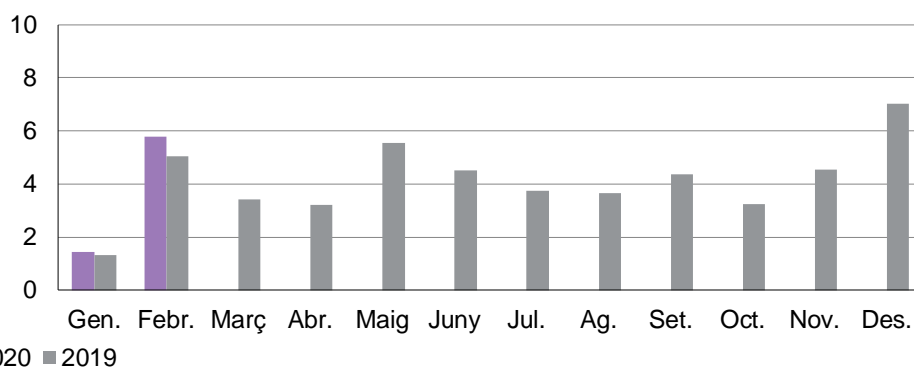
Dades en milions d'euros

				Febrer	Acumulat febrer		
	Pressupost inicial	Modif.	Pressupost definitiu	Obligacions reconeg.	Obligacions reconeg.	Var. OR20/19	% var. OR20/19
Remuneracions del personal	13,8	-	13,8	1,1	2,2	0,1	7,2 %
D. corrents de béns i serveis	23,8	0,1	23,9	1,5	1,7	0,6	58,0 %
Transferències corrents	25,7	-0,2	25,5	3,1	3,2	-0,0	-0,6 %
Despeses corrents	63,2	-0,1	63,2	5,7	7,1	0,7	11,7 %
Inversions reals	0,0	-	0,0	-	-	-0,0	-100,0 %
Transferències de capital	1,0	0,1	1,1	0,1	0,1	0,1	-
Despeses de capital	1,1	0,1	1,1	0,1	0,1	0,1	-
Despeses no financeres	64,3	0,0	64,3	5,8	7,2	0,9	13,4 %
Variació d'actius financers	0,0	-	0,0	-	0,0	-0,0	-18,4 %
Total despeses	64,3	0,0	64,3	5,8	7,2	0,9	13,4 %

Font: Sistemes Corporatius Econòmics Financers de la Generalitat de Catalunya.

Gràfic EXI 1. Despeses mensuals

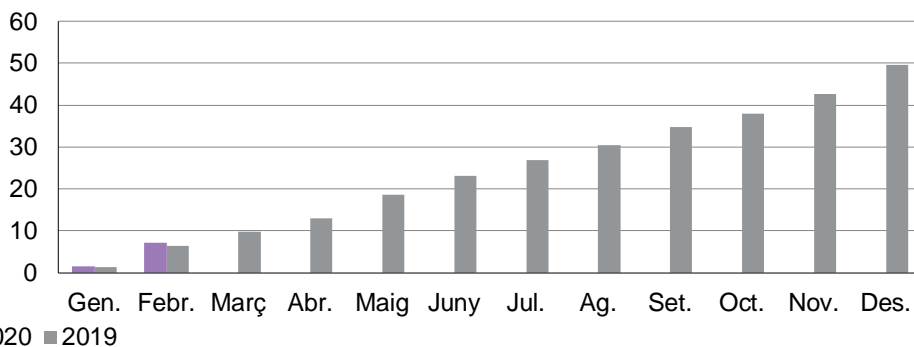
(en M€)



Font: Sistemes Corporatius Econòmics Financers de la Generalitat de Catalunya

Gràfic EXI 2. Despeses acumulades

(en M€)



Font: Sistemes Corporatius Econòmics Financers de la Generalitat de Catalunya

Quadre EXI 2. Detall de les modificacions de crèdit per capítols

Dades en milions d'euros

	Incorporació romanents	Total transf.	Transf. augments	Transf. minoracions	Generacions	Ampliacions i Suplements
Remuneracions del personal	-	-	-	-	-	-
D. corrents de béns i serveis	-	0,1	1,3	1,2	-	-
Transferències corrents	-	-0,2	1,2	1,3	-	-
Despeses corrents	-	-0,1	2,4	2,5	-	-
Inversions reals	-	-	-	-	-	-
Transferències de capital	-	0,1	0,1	0,0	-	-
Despeses de capital	-	0,1	0,1	0,0	-	-
Despeses no financeres	-	0,0	2,5	2,5	-	-
Variació d'actius financers	-	-	-	-	-	-
Total despeses	-	0,0	2,5	2,5	-	-

Font: Sistemes Corporatius Econòmics Financers de la Generalitat de Catalunya.

Quadre EXI 3. Estat d'execució de les despeses per programes

Dades en milions d'euros

	Pressupost inicial	Modif.	Pressupost definitiu	Febrer		Acumulat febrer	
				Obligacions reconeg.	Obligacions reconeg.	Var. OR20/19	% var. OR20/19
Transparència i Govern Obert	0,8	0,5	1,3	0,0	0,0	0,0	-
Direcció i admin. generals	20,5	-0,1	20,4	1,5	2,7	0,3	11,6 %
Rel. inst., memòria, pau i drets h.	1,2	-1,1	0,0	-	-	-0,2	-100,0 %
Organitz., gest. seg. proc. elect.	5,7	-0,5	5,2	-	-	-0,1	-100,0 %
Relacions exteriors	18,2	0,1	18,3	1,4	1,6	0,4	31,7 %
Cooperació al desenvolupament	17,8	1,1	18,9	2,9	2,9	0,4	17,2 %
Polítiques i sensib. ambiental	0,1	-	0,1	0,0	0,0	0,0	-
Total despeses	64,3	0,0	64,3	5,8	7,2	0,9	13,4 %

Font: Sistemes Corporatius Econòmics Financers de la Generalitat de Catalunya.

Quadre EXI 4. Detall de les modificacions de crèdit per programes

Dades en milions d'euros

	Incorporació romanents	Total transf.	Transf. augments	Transf. minoracions	Generacions	Ampliacions i Suplements
Transparència i Govern Obert	-	0,5	0,5	-	-	-
Direcció i admin. generals	-	-0,1	0,1	0,2	-	-
Rel. inst., memòria, pau i drets h.	-	-1,1	-	1,1	-	-
Organitz., gest. seg. proc. elect.	-	-0,5	-	0,5	-	-
Relacions exteriors	-	0,1	0,6	0,5	-	-
Cooperació al desenvolupament	-	1,1	1,1	-	-	-
Polítiques i sensib. ambiental	-	0,0	0,1	0,1	-	-
Total despeses	-	0,0	2,5	2,5	-	-

Font: Sistemes Corporatius Econòmics Financers de la Generalitat de Catalunya.

5.4.

Departament d'Interior (INT)

El pressupost inicial prorrogat és de 1.250,9 M€, el mateix que el crèdit inicial prorrogat de 2019 i que incorpora 4,5 M€ corresponents al Pla Operatiu Antiterrorista procedents del Fons de Contingència. El pressupost no s'ha modificat en el mes de febrer. El Departament ha redistribuït crèdits internament per un import de 7,4 M€, entre les remuneracions del personal, les despeses corrents de béns i serveis i les inversions reals. Aquesta redistribució afecta principalment als programes de Seguretat ciutadana i de Prevenció, extinció d'incendis i salvaments.

Fins al 29 de febrer, el Departament ha executat un import superior al del mateix període de 2019, per l'augment de les remuneracions del personal derivat de l'increment retributiu del 2%, l'actualització de la despesa de remuneracions del Cos de Mossos d'Esquadra i del Cos de Bombers pels nous efectius incorporats l'any 2019 i l'avançament de la comptabilització de les hores extraordinàries de Bombers. Les despeses corrents de béns i serveis augmenten, per l'increment de la quota anual dels drets de superfície de comissaries i un ritme de comptabilització superior de les despeses de subministraments i de conservació i manteniment.

Per programes de despesa, l'execució de despesa del programa de Prevenció, extinció d'incendis i salvaments i de Seguretat ciutadana ha augmentat respecte l'any anterior, per l'impacte dels increments retributius del personal, donat el pes de les remuneracions del personal operatiu en el pressupost del Departament.

El Departament ha executat el 13,7% del pressupost definitiu.

Quadre INT 1. Estat d'execució de les despeses per capítols

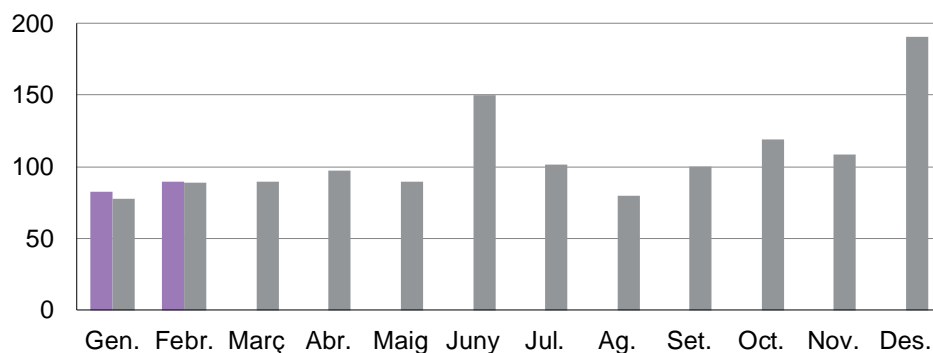
Dades en milions d'euros

	Pressupost inicial	Modif.	Pressupost definitiu	Febrer		Acumulat febrer	
				Obligacions reconeg.	Obligacions reconeg.	Var. OR20/19	% var. OR20/19
Remuneracions del personal	1.048,2	-	1.048,2	82,2	162,9	5,3	3,3 %
D. corrents de béns i serveis	168,8	-0,8	168,1	7,3	8,9	2,8	46,3 %
Transferències corrents	21,5	-	21,5	-	-	-2,8	-100,0 %
Despeses corrents	1.238,6	-0,8	1.237,8	89,6	171,8	5,3	3,2 %
Inversions reals	12,0	0,8	12,7	0,1	0,1	0,1	-
Transferències de capital	0,3	-	0,3	-	-	-0,0	-100,0 %
Despeses de capital	12,3	0,8	13,1	0,1	0,1	0,1	194,0 %
Despeses no financeres	1.250,9	0,0	1.250,9	89,7	171,9	5,4	3,2 %
Variació d'actius financers	0,0	-	0,0	0,0	0,0	-0,0	-56,7 %
Total despeses	1.250,9	0,0	1.250,9	89,7	171,9	5,4	3,2 %

Font: Sistemes Corporatius Econòmics Financers de la Generalitat de Catalunya.

Gràfic INT 1. Despeses mensuals

(en M€)

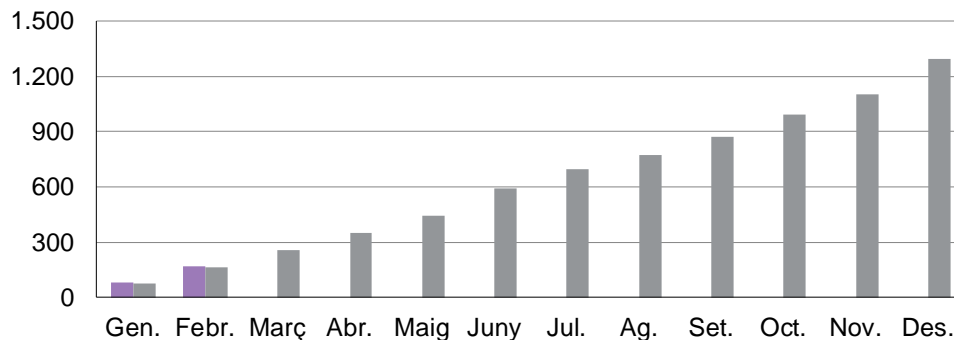


■ 2020 ■ 2019

Font: Sistemes Corporatius Econòmics Financers de la Generalitat de Catalunya

Gràfic INT 2. Despeses acumulades

(en M€)



■ 2020 ■ 2019

Font: Sistemes Corporatius Econòmics Financers de la Generalitat de Catalunya

Quadre INT 2. Detall de les modificacions de crèdit per capítols

Dades en milions d'euros

	Incorporació romanents	Total transf.	Transf. augmentos	Transf. minoracions	Generacions	Ampliacions i Suplements
Remuneracions del personal	-	0,0	5,4	5,4	-	-
D. corrents de béns i serveis	-	-0,8	1,3	2,0	-	-
Transferències corrents	-	-	-	-	-	-
Despeses corrents	-	-0,8	6,6	7,4	-	-
Inversions reals	-	0,8	0,8	-	-	-
Transferències de capital	-	-	-	-	-	-
Despeses de capital	-	0,8	0,8	-	-	-
Despeses no financeres	-	0,0	7,4	7,4	-	-
Variació d'actius financers	-	-	-	-	-	-
Total despeses	-	0,0	7,4	7,4	-	-

Font: Sistemes Corporatius Econòmics Financers de la Generalitat de Catalunya.

Quadre INT 3. Estat d'execució de les despeses per programes

Dades en milions d'euros

	Pressupost inicial	Modif.	Pressupost definitiu	Febrer		Acumulat febrer	
				Obligacions reconeg.	Obligacions reconeg.	Var. OR20/19	% var. OR20/19
Direcció i admin. generals	53,1	-	53,1	2,6	4,9	-1,2	-19,9 %
Seguretat ciutadana	974,8	-	974,8	72,0	139,2	3,5	2,6 %
Prev., extinció incendis i salv.	197,2	-	197,2	14,7	27,5	5,6	25,7 %
Formació personal seguretat	11,7	-	11,7	-	-	-0,7	-100,0 %
Protecció civil	14,1	-	14,1	0,3	0,3	-1,8	-86,5 %
Total despeses	1.250,9	-	1.250,9	89,7	171,9	5,4	3,2 %

Font: Sistemes Corporatius Econòmics Financers de la Generalitat de Catalunya.

Quadre INT 4. Detall de les modificacions de crèdit per programes

Dades en milions d'euros

	Incorporació romanents	Total transf.	Transf. augmentos	Transf. minoracions	Generacions	Ampliacions i Suplements
Direcció i admin. generals	-	0,0	0,0	0,0	-	-
Seguretat ciutadana	-	0,0	1,2	1,2	-	-
Prev., extinció incendis i salv.	-	0,0	6,1	6,1	-	-
Formació personal seguretat	-	-	-	-	-	-
Protecció civil	-	-	-	-	-	-
Total despeses	-	0,0	7,4	7,4	-	-

Font: Sistemes Corporatius Econòmics Financers de la Generalitat de Catalunya.

5.5.

Departament d'Educació (EDU)

El pressupost inicial és de 4.821,1 M€, equivalent al pressupost prorrogat des de 2017.

El pressupost s'ha modificat a 29 de febrer amb un augment de 2,8 M€ per una generació de crèdit procedent de la Fundació Bancària "la Caixa" per subvencionar ajuts menjador.

El Departament mostra una execució superior a l'any anterior. Les remuneracions del personal creixen un 3,5% per la contractació de nous docents per al curs 2019-2020 i pels increments retributius aplicats durant el 2019. També cal tenir en compte l'increment de la despesa en cotitzacions socials per la reposició de jubilacions (la Seguretat Social dels nous contractes suposen un cost mentre que el règim de MUFACE anterior no) i que hi ha increments retributius que no estaven aplicats a gener de 2019. Les transferències corrents augmenten principalment als concerts educatius, pels increments retributius, i a les beques no universitàries. També augmenten el consells comarcals per transport i menjador escolars per l'augment de les beques menjador, els drets de superfície d'Infraestructures.cat i el funcionament de centres i serveis propis amb gestió autònoma. En canvi disminueixen les transferències pel funcionament dels centres educatius locals.

El Departament ha executat el 18,5% del pressupost definitiu.

Quadre EDU 1. Estat d'execució de les despeses per capítols

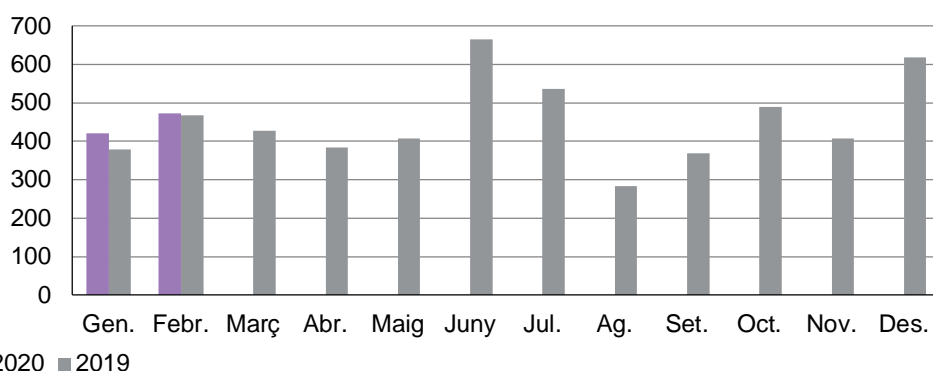
Dades en milions d'euros

	Pressupost inicial	Modif.	Pressupost definitiu	Febrer	Acumulat febrer			
				Obligacions reconeg.	Obligacions reconeg.	Var. OR20/19	% var. OR20/19	
Remuneracions del personal	3.095,3	-	3.095,3	277,2	541,8	18,2	3,5 %	
D. corrents de béns i serveis	242,7	-	242,7	23,9	27,4	4,7	20,6 %	
Transferències corrents	1.390,5	2,8	1.393,4	170,8	323,6	24,9	8,4 %	
Despeses corrents	4.728,5	2,8	4.731,3	472,0	892,9	47,8	5,7 %	
Inversions reals	90,9	-	90,9	0,3	0,4	-0,7	-64,4 %	
Transferències de capital	1,7	-	1,7	0,0	0,3	0,2	-	
Despeses de capital	92,6	-	92,6	0,3	0,7	-0,4	-38,9 %	
Despeses no financeres	4.821,0	2,8	4.823,9	472,3	893,6	47,4	5,6 %	
Variació d'actius financers	0,1	-	0,1	0,0	0,0	-0,0	-40,7 %	
Total despeses	4.821,1	2,8	4.824,0	472,3	893,6	47,3	5,6 %	

Font: Sistemes Corporatius Econòmics Financers de la Generalitat de Catalunya.

Gràfic EDU 1. Despeses mensuals

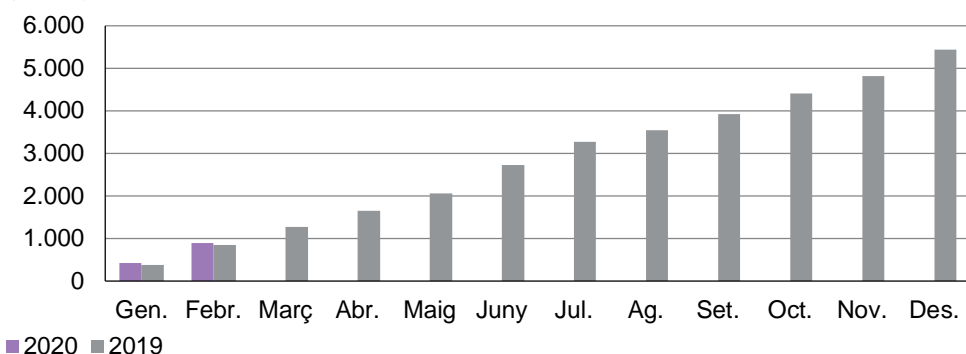
(en M€)



Font: Sistemes Corporatius Econòmics Financers de la Generalitat de Catalunya

Gràfic EDU 2. Despeses acumulades

(en M€)



Font: Sistemes Corporatius Econòmics Financers de la Generalitat de Catalunya

Quadre EDU 2. Detall de les modificacions de crèdit per capítols

Dades en milions d'euros

	Incorporació romanents	Total transf.	Transf. augmentos	Transf. minoracions	Generacions	Ampliacions i Suplements
Remuneracions del personal	-	-	-	-	-	-
D. corrents de béns i serveis	-	-	-	-	-	-
Transferències corrents	-	-	-	-	2,8	-
Despeses corrents	-	-	-	-	2,8	-
Inversions reals	-	-	-	-	-	-
Transferències de capital	-	-	-	-	-	-
Despeses de capital	-	-	-	-	-	-
Despeses no financeres	-	-	-	-	2,8	-
Variació d'actius financers	-	-	-	-	-	-
Total despeses	-	-	-	-	2,8	-

Font: Sistemes Corporatius Econòmics Financers de la Generalitat de Catalunya.

Quadre EDU 3. Estat d'execució de les despeses per programes

Dades en milions d'euros

	Pressupost inicial	Modif.	Pressupost definitiu	Febrer		Acumulat febrer	
				Obligacions reconeg.	Obligacions reconeg.	Var. OR20/19	% var. OR20/19
Direcció i admin. generals	114,0	-	114,0	3,9	7,6	0,2	2,3 %
Educació general	4.511,6	2,8	4.514,5	378,3	780,6	28,8	3,8 %
Educació universitària	9,0	-	9,0	1,5	1,5	-	-
Serveis compl. a l'educació	133,0	-	133,0	67,9	67,9	4,0	6,3 %
Beques i ajuts a l'estudi	50,0	-	50,0	20,6	35,9	14,4	66,8 %
Formació del personal docent	3,5	-	3,5	0,0	0,0	-0,1	-55,2 %
Total despeses	4.821,1	2,8	4.824,0	472,3	893,6	47,3	5,6 %

Font: Sistemes Corporatius Econòmics Financers de la Generalitat de Catalunya.

Quadre EDU 4. Detall de les modificacions de crèdit per programes

Dades en milions d'euros

	Incorporació romanents	Total transf.	Transf. augments	Transf. minoracions	Generacions	Ampliacions i Suplements
Direcció i admin. generals	-	-	-	-	-	-
Educació general	-	-	-	-	2,8	-
Educació universitària	-	-	-	-	-	-
Serveis compl. a l'educació	-	-	-	-	-	-
Beques i ajuts a l'estudi	-	-	-	-	-	-
Formació del personal docent	-	-	-	-	-	-
Total despeses	-	-	-	-	2,8	-

Font: Sistemes Corporatius Econòmics Financers de la Generalitat de Catalunya.

5.6.

Departament de Salut

El pressupost inicial prorrogat és de 8.806,1 M€, respecte el crèdit inicial prorrogat 2019 s'ha ajustat la despesa finançada amb ingressos de la Diputació de Barcelona Emili Mira en 0,6 M€. El mes de febrer el pressupost s'ha modificat en 3,5 M€ per la incorporació de crèdit d'exercicis anteriors. Destaca la incorporació de romanents finançats amb ingressos procedents d' herències intestades (1,4 M€), destinats a la concessió de subvencions a entitats privades sense afany de lucre que realitzen actuacions en l'àmbit de la salut, i de l'AGE (1 M€).

Fins al 29 de febrer el Departament ha executat 1.438,3 M€ aquest import és pràcticament idèntic al de l'exercici 2019. El gruix de la despesa es correspon amb les transferències i aportacions al CatSalut.

El Departament ha executat el 16,3% del pressupost definitiu.

Quadre SLT 1. Estat d'execució de les despeses per capítols

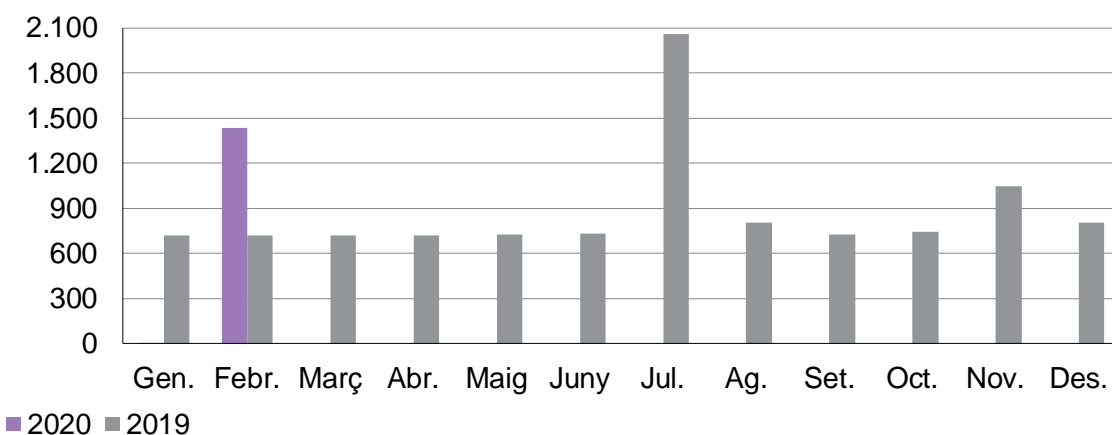
Dades en milions d'euros

				Febrer		Acumulat febrer	
	Pressupost inicial	Modif.	Pressupost definitiu	Obligacions reconeg.	Obligacions reconeg.	Var. OR20/19	% var. OR20/19
Remuneracions del personal	70,9	-	70,9	5,7	11,1	0,3	3,1 %
D. corrents de béns i serveis	52,0	-19,4	32,6	1,0	1,1	0,9	-
Transferències corrents	8.455,9	22,8	8.478,7	1.388,7	1.388,7	-3,2	-0,2 %
Despeses corrents	8.578,7	3,4	8.582,1	1.395,4	1.400,9	-2,0	-0,1 %
Inversions reals	0,5	0,0	0,5	0,0	0,0	0,0	-
Transferències de capital	143,6	-0,2	143,4	23,9	23,9	0,0	0,0 %
Despeses de capital	144,1	-0,2	143,9	23,9	23,9	0,0	0,1 %
Despeses no financeres	8.722,7	3,3	8.726,0	1.419,3	1.424,8	-2,0	-0,1 %
Variació d'actius financers	83,4	0,2	83,6	13,5	13,5	-0,2	-1,2 %
Total despeses	8.806,1	3,5	8.809,6	1.432,7	1.438,3	-2,2	-0,2 %

Font: Sistemes Corporatius Econòmics Financers de la Generalitat de Catalunya.

Gràfic SLT 1. Despeses mensuals

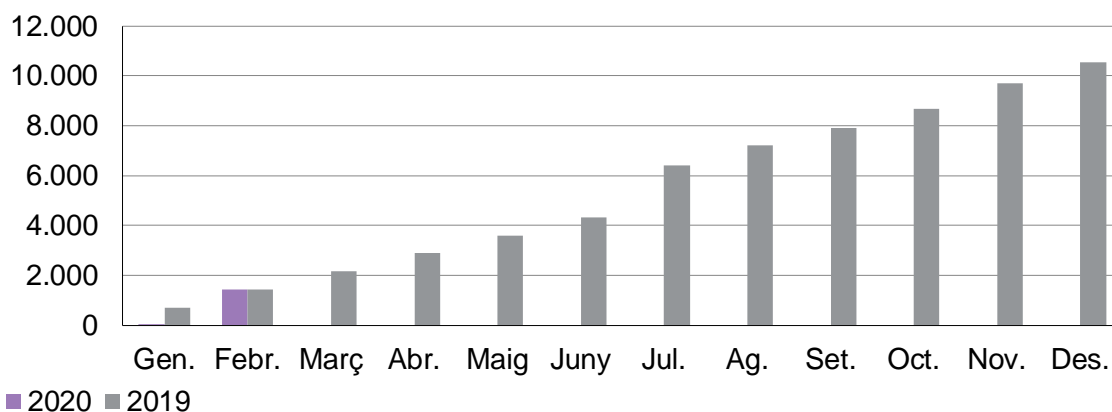
(en M€)



Font: Sistemes Corporatius Econòmics Financers de la Generalitat de Catalunya

Gràfic SLT 2. Despeses acumulades

(en M€)



Font: Sistemes Corporatius Econòmics Financers de la Generalitat de Catalunya

Quadre SLT 2. Detall de les modificacions de crèdit per capítols

Dades en milions d'euros

	Incorporació romanents	Total transf.	Transf. augments	Transf. minoracions	Generacions	Ampliacions i Suplements
Remuneracions del personal	-	-	-	-	-	-
D. corrents de béns i serveis	1,5	-20,9	0,7	21,6	-	-
Transferències corrents	2,0	20,9	20,9	0,0	-	-
Despeses corrents	3,5	0,0	21,5	21,6	-	-
Inversions reals	0,0	-	-	-	-	-
Transferències de capital	-	-0,2	0,0	0,2	-	-
Despeses de capital	0,0	-0,2	0,0	0,2	-	-
Despeses no financeres	3,5	-0,2	21,6	21,7	-	-
Variació d'actius financers	-	0,2	0,2	-	-	-
Total despeses	3,5	0,0	21,7	21,7	-	-

Font: Sistemes Corporatius Econòmics Financers de la Generalitat de Catalunya.

Quadre SLT 3. Estat d'execució de les despeses per programes

Dades en milions d'euros

	Pressupost inicial	Modif.	Pressupost definitiu	Febrer		Acumulat febrer	
				Obligacions reconeg.	Obligacions reconeg.	Var. OR20/19	% var. OR20/19
Direcció i admin. generals	22,3	-	22,3	1,6	3,0	0,5	20,1 %
Salut pública	123,8	1,7	125,5	4,0	7,6	-2,0	-20,4 %
Transf. internes serv. de salut	8.563,2	15,1	8.578,3	1.426,0	1.426,0	-0,8	-0,1 %
Altres serveis de salut	52,9	-13,4	39,5	1,1	1,6	0,1	4,9 %
R+D biomèdics i en ciènc. salut	44,0	0,0	44,0	0,0	0,0	0,0	-
Sanit. veget., ani. control prod.	0,0	-	0,0	-	-	-	-
Total despeses	8.806,1	3,5	8.809,6	1.432,7	1.438,3	-2,2	-0,2 %

Font: Sistemes Corporatius Econòmics Financers de la Generalitat de Catalunya.

Quadre SLT 4. Detall de les modificacions de crèdit per programes

Dades en milions d'euros

	Incorporació romanents	Total transf.	Transf. augments	Transf. minoracions	Generacions	Ampliacions i Suplements
Direcció i admin. generals	-	-	-	-	-	-
Salut pública	1,7	0,0	5,2	5,2	-	-
Transf. internes serv. de salut	-	15,1	15,1	-	-	-
Altres serveis de salut	1,7	-15,1	1,2	16,3	-	-
R+D biomèdics i en ciènc. salut	0,0	0,0	0,2	0,2	-	-
Sanit. veget., ani. control prod.	-	-	-	-	-	-
Total despeses	3,5	0,0	21,7	21,7	-	-

Font: Sistemes Corporatius Econòmics Financers de la Generalitat de Catalunya.

5.7.

Departament de Territori i Sostenibilitat (TES)

El pressupost inicial prorrogat és de 1.854,3 M€, 1,6 M€ inferior al crèdit inicial prorrogat de 2019 amb motiu de la consolidació de les transferències de remuneracions de personal derivades de la reestructuració orgànica (+0,9 M€), de la transferència al Departament de la Presidència per les convocatòries de subvencions per a inversions en camins públics locals previstos al PUOSC (-3 M€) i l'ajust del crèdit afectat a l'impost sobre l'emissió de gasos i partícules a l'atmosfera (+0,5 M€). En el mes de febrer el pressupost no s'ha modificat. El Departament ha redistribuït crèdit entre les transferències corrents i les transferències de capital, per imports poc significatius.

Fins al 29 de febrer, l'execució del pressupost del Departament ha estat inferior a l'execució del mateix període de l'any 2019, per un ritme de comptabilització inferior de les transferències corrents a l'ATM i a IFERCAT i de les despeses d'inversió per a la conservació i el manteniment de carreteres. Les transferències de capital augmenten per l'avançament de la comptabilització de les transferències als ens locals per la llei de barris.

El Departament ha executat el 7,5% del pressupost definitiu.

Quadre TES 1. Estat d'execució de les despeses per capítols

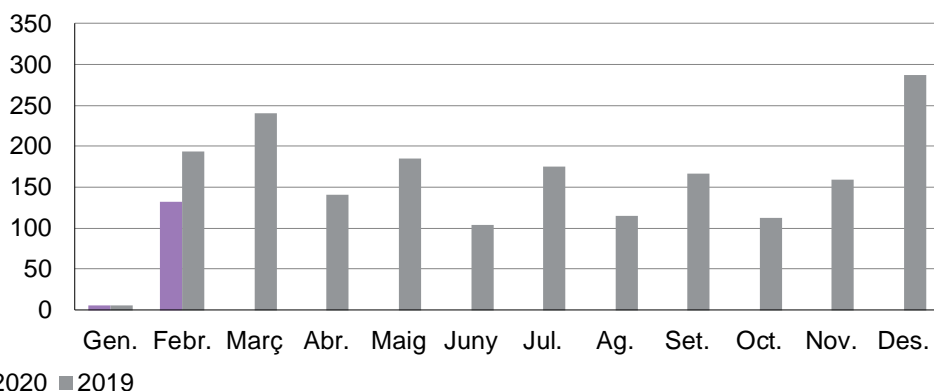
Dades en milions d'euros

	Pressupost inicial	Modif.	Pressupost definitiu	Febrer	Acumulat febrer		
				Obligacions reconeg.	Obligacions reconeg.	Var. OR20/19	% var. OR20/19
Remuneracions del personal	74,1	-	74,1	5,7	11,2	-0,0	-0,2 %
D. corrents de béns i serveis	62,6	-	62,6	1,8	2,0	1,1	134,9 %
Transferències corrents	1.078,5	-0,4	1.078,0	88,4	88,4	-65,3	-42,5 %
Despeses corrents	1.215,1	-0,4	1.214,7	95,9	101,6	-64,2	-38,7 %
Inversions reals	177,6	-0,0	177,5	2,9	2,9	-4,3	-60,0 %
Transferències de capital	184,0	0,4	184,5	15,2	15,2	7,2	90,8 %
Despeses de capital	361,6	0,4	362,0	18,0	18,0	2,9	19,2 %
Despeses no financeres	1.576,7	0,0	1.576,7	113,9	119,6	-61,3	-33,9 %
Variació d'actius financers	277,6	-	277,6	18,8	18,8	0,1	0,3 %
Total despeses	1.854,3	0,0	1.854,3	132,7	138,4	-61,2	-30,7 %

Font: Sistemes Corporatius Econòmics Financers de la Generalitat de Catalunya.

Gràfic TES 1. Despeses mensuals

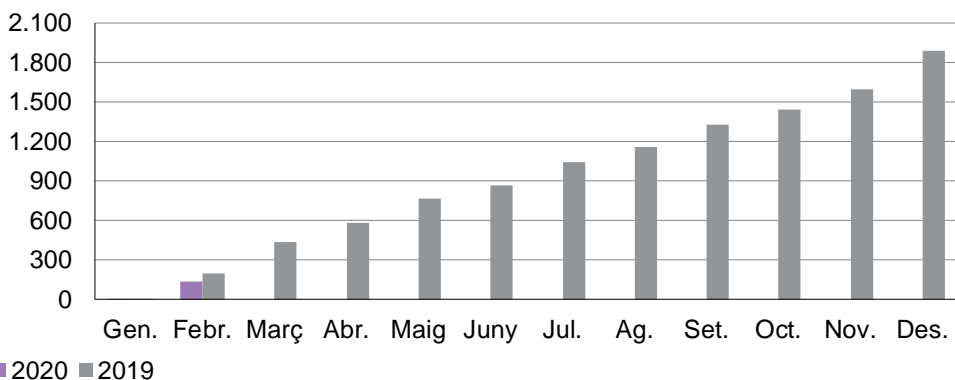
(en M€)



Font: Sistemes Corporatius Econòmics Financers de la Generalitat de Catalunya

Gràfic TES 2. Despeses acumulades

(en M€)



Font: Sistemes Corporatius Econòmics Financers de la Generalitat de Catalunya

Quadre TES 2. Detall de les modificacions de crèdit per capítols

Dades en milions d'euros

	Incorporació romanents	Total transf.	Transf. augmentos	Transf. minoracions	Generacions	Ampliacions i Suplements
Remuneracions del personal	-	-	-	-	-	-
D. corrents de béns i serveis	-	-	-	-	-	-
Transferències corrents	-	-0,4	-	0,4	-	-
Despeses corrents	-	-0,4	-	0,4	-	-
Inversions reals	-	-0,0	-	0,0	-	-
Transferències de capital	-	0,4	0,4	-	-	-
Despeses de capital	-	0,4	0,4	0,0	-	-
Despeses no financeres	-	0,0	0,4	0,5	-	-
Variació d'actius financers	-	-	-	-	-	-
Total despeses	-	0,0	0,4	0,5	-	-

Font: Sistemes Corporatius Econòmics Financers de la Generalitat de Catalunya.

Quadre TES 3. Estat d'execució de les despeses per programes

Dades en milions d'euros

	Pressupost inicial	Modif.	Pressupost definitiu	Febrer		Acumulat febrer	
				Obligacions reconeg.	Obligacions reconeg.	Var. OR20/19	% var. OR20/19
Direcció i admin. generals	101,0	-0,0	101,0	6,7	11,7	1,3	12,7 %
Habitatge	152,2	-	152,2	-	-	-	-
Barris i nuclis antics	37,7	-	37,7	7,2	7,2	7,2	-
Carreteres	414,4	-	414,4	30,7	31,4	-8,5	-21,3 %
Infraestructures ferroviàries	638,6	-	638,6	68,0	68,0	-19,9	-22,7 %
Suport transp. públic de viatgers	356,4	-	356,4	0,2	0,2	-41,0	-99,5 %
Aeroports i transport aeri	14,4	-	14,4	2,4	2,4	-	-
Ordenació territori i urbanisme	2,4	-	2,4	0,2	0,2	0,2	-
Protec. conser. medi nat. i biod.	19,4	-	19,4	0,2	0,2	-0,2	-45,0 %
Infr. i gestió tractam. residus	76,5	-	76,5	12,8	12,8	-	-
Polítiques i sensib. ambiental	3,6	-	3,6	-	0,0	-0,1	-97,3 %
Prevençió i control ambiental	8,7	-	8,7	-	-	-0,1	-100,0 %
Recerca i Desenvolupament	2,9	-	2,9	-	-	-0,1	-100,0 %
Cartografia, geologia i geofísica	19,9	-	19,9	3,3	3,3	-	-
Meteorologia	6,1	-	6,1	1,0	1,0	0,1	5,7 %
Total despeses	1.854,3	0,0	1.854,3	132,7	138,4	-61,2	-30,7 %

Font: Sistemes Corporatius Econòmics Financers de la Generalitat de Catalunya.

Quadre TES 4. Detall de les modificacions de crèdit per programes

Dades en milions d'euros

	Incorporació romanents	Total transf.	Transf. augments	Transf. minoracions	Generacions	Ampliacions i Suplements
Direcció i admin. generals	-	-0,0	-	0,0	-	-
Habitatge	-	-	-	-	-	-
Barris i nuclis antics	-	-	-	-	-	-
Carreteres	-	-	-	-	-	-
Infraestructures ferroviàries	-	-	-	-	-	-
Suport transp. públic de viatgers	-	-	-	-	-	-
Aeroports i transport aeri	-	-	-	-	-	-
Ordenació territori i urbanisme	-	-	-	-	-	-
Protec. conser. medi nat. i biod.	-	-	-	-	-	-
Infr. i gestió tractam. residus	-	-	-	-	-	-
Polítiques i sensib. ambiental	-	-	-	-	-	-
Prevençió i control ambiental	-	0,0	0,4	0,4	-	-
Recerca i Desenvolupament	-	-	-	-	-	-
Cartografia, geologia i geofísica	-	-	-	-	-	-
Meteorologia	-	-	-	-	-	-
Total despeses	-	0,0	0,4	0,5	-	-

Font: Sistemes Corporatius Econòmics Financers de la Generalitat de Catalunya.

5.8.

Departament de Cultura (CLT)

El pressupost inicial prorrogat és de 244,9 M€. S'ha prorrogat el crèdit inicial de 2019, prorrogat de 2018 que respecte de 2017 ja no va incloure el crèdit inicial de 16,1 M€ afectat als ingressos de l'impost sobre la provisió de continguts de prestadors de serveis de comunicacions electròniques, que va ser anul·lat pel Tribunal Constitucional durant l'exercici 2017.

El pressupost no s'ha modificat a 29 de febrer, però s'han dut a terme transferències internes de crèdit entre aplicacions del pressupost del Departament, una part de les quals són per adaptar l'estructura del pressupost prorrogat al repartiment de competències establert pel Decret 164/2019, i que no es van dur a terme durant l'exercici anterior.

El Departament mostra una execució inferior a l'exercici anterior. Destaquen les disminucions de les transferències de capital a les corporacions locals i a l'OSIC, i les aportacions de capital a l'ICEC.

El Departament ha executat l'11,4% del pressupost definitiu.

Quadre CLT 1. Estat d'execució de les despeses per capítols

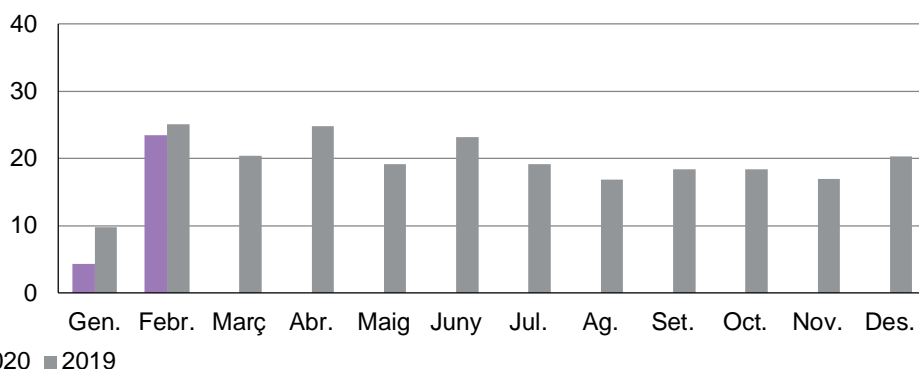
Dades en milions d'euros

				Febrer		Acumulat febrer	
	Pressupost inicial	Modif.	Pressupost definitiu	Obligacions reconeg.	Obligacions reconeg.	Var. OR20/19	% var. OR20/19
Remuneracions del personal	29,3	-0,4	28,9	2,2	4,4	-0,0	-0,8 %
D. corrents de béns i serveis	24,5	-1,6	23,0	0,5	1,1	0,3	32,2 %
Transferències corrents	150,1	3,8	153,9	19,1	20,7	-0,8	-3,8 %
Despeses corrents	203,9	1,8	205,7	21,8	26,2	-0,6	-2,2 %
Inversions reals	3,8	-0,1	3,7	0,1	0,1	-0,0	-35,3 %
Transferències de capital	20,9	-1,7	19,2	1,7	1,7	-5,4	-76,5 %
Despeses de capital	24,7	-1,8	22,9	1,7	1,7	-5,4	-75,8 %
Despeses no financeres	228,6	0,0	228,7	23,5	27,9	-6,0	-17,7 %
Variació d'actius financers	16,3	-0,0	16,2	-	-	-0,9	-100,0 %
Total despeses	244,9	0,0	244,9	23,5	27,9	-7,0	-20,0 %

Font: Sistemes Corporatius Econòmics Financers de la Generalitat de Catalunya.

Gràfic CLT 1. Despeses mensuals

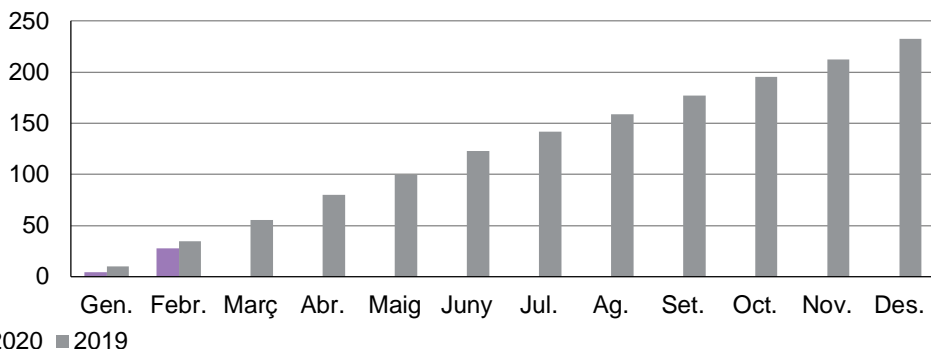
(en M€)



Font: Sistemes Corporatius Econòmics Financers de la Generalitat de Catalunya

Gràfic CLT 2. Despeses acumulades

(en M€)



Font: Sistemes Corporatius Econòmics Financers de la Generalitat de Catalunya

Quadre CLT 2. Detall de les modificacions de crèdit per capítols

Dades en milions d'euros

	Incorporació romanents	Total transf.	Transf. augmentos	Transf. minoracions	Generacions	Ampliacions i Suplements
Remuneracions del personal	-	-0,4	-	0,4	-	-
D. corrents de béns i serveis	-	-1,6	-	1,6	-	-
Transferències corrents	-	3,8	44,8	40,9	-	-
Despeses corrents	-	1,8	44,8	42,9	-	-
Inversions reals	-	-0,1	-	0,1	-	-
Transferències de capital	-	-1,7	0,7	2,4	-	-
Despeses de capital	-	-1,8	0,7	2,4	-	-
Despeses no financeres	-	0,0	45,4	45,4	-	-
Variació d'actius financers	-	-0,0	5,8	5,9	-	-
Total despeses	-	0,0	51,2	51,2	-	-

Font: Sistemes Corporatius Econòmics Financers de la Generalitat de Catalunya.

Quadre CLT 3. Estat d'execució de les despeses per programes

Dades en milions d'euros

	Pressupost inicial	Modif.	Pressupost definitiu	Febrer		Acumulat febrer	
				Obligacions reconeg.	Obligacions reconeg.	Var. OR20/19	% var. OR20/19
Direcció i admin. generals	47,4	-0,9	46,6	2,9	5,6	0,2	3,6 %
Creadors i empreses culturals	59,1	1,8	60,9	6,7	6,7	-0,6	-8,4 %
Internacionalització de la cultura	11,0	-	11,0	1,8	1,8	-	-
Patrimoni cultural	45,8	-0,9	44,8	4,6	4,7	-6,0	-56,0 %
Associacionisme	6,2	-	6,2	0,7	0,7	-0,4	-35,1 %
Grans institucions culturals	49,5	0,0	49,5	4,6	4,6	-0,2	-4,4 %
Promoció de la llengua catalana	25,9	-	25,9	2,3	3,9	-0,0	-0,5 %
Total despeses	244,9	0,0	244,9	23,5	27,9	-7,0	-20,0 %

Font: Sistemes Corporatius Econòmics Financers de la Generalitat de Catalunya.

Quadre CLT 4. Detall de les modificacions de crèdit per programes

Dades en milions d'euros

	Incorporació romanents	Total transf.	Transf. augments	Transf. minoracions	Generacions	Ampliacions i Suplements
Direcció i admin. generals	-	-0,9	-	0,9	-	-
Creadors i empreses culturals	-	1,8	33,8	32,0	-	-
Internacionalització de la cultura	-	0,0	4,0	4,0	-	-
Patrimoni cultural	-	-0,9	5,2	6,2	-	-
Associacionisme	-	0,0	0,7	0,7	-	-
Grans institucions culturals	-	0,0	7,4	7,3	-	-
Promoció de la llengua catalana	-	0,0	0,1	0,1	-	-
Total despeses	-	0,0	51,2	51,2	-	-

Font: Sistemes Corporatius Econòmics Financers de la Generalitat de Catalunya.

5.9.

Departament de Justícia (JUS)

El pressupost inicial prorrogat és de 955,9 M€, 0,8 M€ superior al crèdit inicial prorrogat de 2019, per la consolidació de les transferències de remuneracions del personal derivades de la reestructuració orgànica. Durant el mes de febrer, el pressupost no s'ha modificat, però el Departament ha redistribuït recursos internament per import de 24 M€, principalment entre les despeses corrents de béns i serveis i les transferències corrents. Entre aquestes transferències internes destaca la transferència per augmentar la dotació de l'aportació corrent al CIRE per un import de 15 M€, per finançar les despeses del servei de menjador de centres que anteriorment s'imputaven en les despeses corrents de béns i serveis.

Fins al 29 de febrer, l'execució del pressupost del Departament ha estat superior al de 2019, per un ritme de comptabilització superior de les transferències corrents als col·legis d'advocats per justícia gratuïta, de les despeses de subministraments d'aigua i energia i altres serveis als edificis i l'increment de les remuneracions del personal.

El Departament ha executat el 13% del pressupost definitiu.

Quadre JUS 1. Estat d'execució de les despeses per capítols

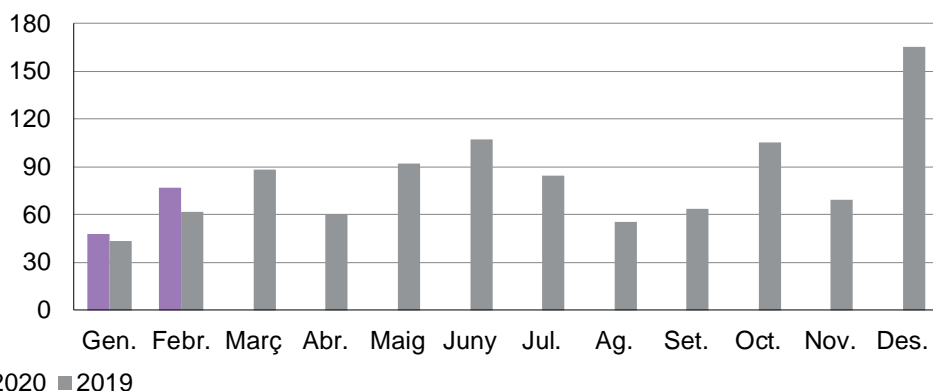
Dades en milions d'euros

	Pressupost inicial	Modif.	Pressupost definitiu	Febrer		Acumulat febrer	
				Obligacions reconeg.	Obligacions reconeg.	Var. OR20/19	% var. OR20/19
Remuneracions del personal	556,2	-	556,2	46,3	89,8	1,3	1,5 %
D. corrents de béns i serveis	301,8	-14,7	287,1	15,1	15,1	2,5	20,3 %
Transferències corrents	76,6	14,7	91,3	15,2	19,2	15,5	-
Despeses corrents	934,5	0,0	934,5	76,6	124,1	19,3	18,5 %
Inversions reals	20,5	-	20,5	0,0	0,1	-0,2	-75,4 %
Transferències de capital	0,2	-	0,2	0,0	0,0	-0,0	-40,5 %
Despeses de capital	20,7	-	20,7	0,0	0,1	-0,2	-75,1 %
Despeses no financeres	955,2	0,0	955,2	76,7	124,1	19,1	18,2 %
Variació d'actius financers	0,6	-	0,6	0,0	0,1	0,1	-
Total despeses	955,9	0,0	955,9	76,7	124,2	19,2	18,3 %

Font: Sistemes Corporatius Econòmics Financers de la Generalitat de Catalunya.

Gràfic JUS 1. Despeses mensuals

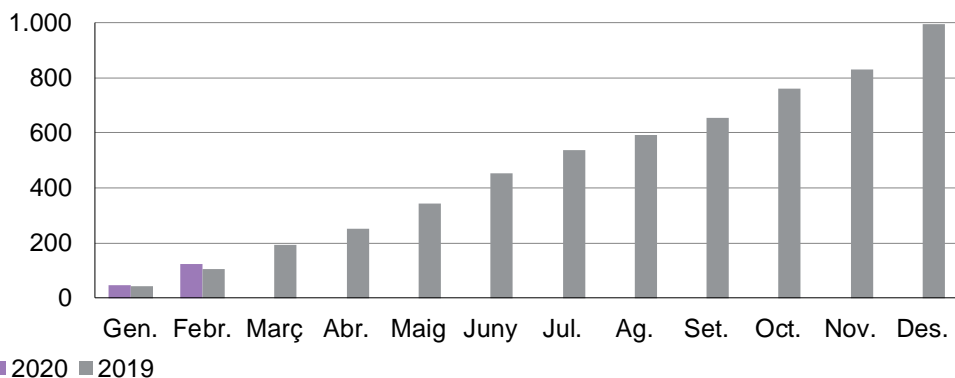
(en M€)



Font: Sistemes Corporatius Econòmics Financers de la Generalitat de Catalunya

Gràfic JUS 2. Despeses acumulades

(en M€)



Font: Sistemes Corporatius Econòmics Financers de la Generalitat de Catalunya

Quadre JUS 2. Detall de les modificacions de crèdit per capítols

Dades en milions d'euros

	Incorporació romanents	Total transf.	Transf. augments	Transf. minoracions	Generacions	Ampliacions i Suplements
Remuneracions del personal	-	0,0	0,0	0,0	-	-
D. corrents de béns i serveis	-	-14,7	8,9	23,6	-	-
Transferències corrents	-	14,7	15,0	0,3	-	-
Despeses corrents	-	0,0	24,0	24,0	-	-
Inversions reals	-	-	-	-	-	-
Transferències de capital	-	-	-	-	-	-
Despeses de capital	-	-	-	-	-	-
Despeses no financeres	-	0,0	24,0	24,0	-	-
Variació d'actius financers	-	-	-	-	-	-
Total despeses	-	0,0	24,0	24,0	-	-

Font: Sistemes Corporatius Econòmics Financers de la Generalitat de Catalunya.

Quadre JUS 3. Estat d'execució de les despeses per programes

Dades en milions d'euros

	Pressupost inicial	Modif.	Pressupost definitiu	Febrer		Acumulat febrer	
				Obligacions reconeg.	Obligacions reconeg.	Var. OR20/19	% var. OR20/19
Direcció i admin. generals	68,7	0,0	68,7	4,7	9,2	0,0	0,1 %
Rel. inst., memòria, pau i drets h.	4,0	-	4,0	0,2	0,4	0,0	1,8 %
Adm. Justícia i Min. Fiscal	492,5	-0,3	492,2	42,0	62,9	16,9	36,6 %
S. just. juv. pers. afect. delic.	28,5	5,1	33,5	2,0	3,6	0,1	3,0 %
Serv. penitenciaris i MPA	356,8	-4,8	352,1	27,4	47,5	2,3	5,0 %
Dret civil, mediac. i ent. juríd.	0,8	-	0,8	0,0	0,0	0,0	-
Form. pers. àmbit de Just.	3,8	-	3,8	0,3	0,6	-	-
Rel. amb confessions religioses	0,8	-	0,8	0,0	0,0	-0,0	-48,9 %
Internacionalització de la cultura	0,1	-	0,1	-	-	-	-
Total despeses	955,9	0,0	955,9	76,7	124,2	19,2	18,3 %

Font: Sistemes Corporatius Econòmics Financers de la Generalitat de Catalunya.

Quadre JUS 4. Detall de les modificacions de crèdit per programes

Dades en milions d'euros

	Incorporació romanents	Total transf.	Transf. augments	Transf. minoracions	Generacions	Ampliacions i Suplements
Direcció i admin. generals	-	0,0	0,1	0,0	-	-
Rel. inst., memòria, pau i drets h.	-	0,0	0,2	0,2	-	-
Adm. Justícia i Min. Fiscal	-	-0,3	1,2	1,5	-	-
S. just. juv. pers. afect. delic.	-	5,1	5,4	0,3	-	-
Serv. penitenciaris i MPA	-	-4,8	17,0	21,8	-	-
Dret civil, mediac. i ent. juríd.	-	-	-	-	-	-
Form. pers. àmbit de Just.	-	-	-	-	-	-
Rel. amb confessions religioses	-	0,0	0,1	0,1	-	-
Internacionalització de la cultura	-	-	-	-	-	-
Total despeses	-	0,0	24,0	24,0	-	-

Font: Sistemes Corporatius Econòmics Financers de la Generalitat de Catalunya.

5.10.

Departament de Treball, Afers Socials i Famílies (TSF)

El pressupost inicial prorrogat és de 2.833,9 M€, 26, 4 M€ inferior a l'import inicial prorrogat el 2019, pel menor import prorrogat en concepte de despesa finançada amb ingressos finalistes procedents de la UE per a polítiques d'ocupació.

Durant el mes de febrer el pressupost ha augmentat en 40,4 M€ com a conseqüència de la incorporació de romanents de despesa finançada amb ingressos finalistes (31,5 M€ corresponen a l'assignació tributària del 0,7% de l'IRPF i la resta són recursos provinents de la Unió Europea i d'herències instestades). També s'ha redistribuït el crèdit internament per ajustar-lo millor a les necessitats i a la naturalesa de la despesa.

Fins al 29 de febrer el Departament ha executat 259,1 M€, 66,8 M€ més que en el mateix període de 2019 (un increment del 34,8%). La variació de despesa està localitzada principalment en les transferències corrents i s'explica per l'avançament en en la comptabilització de les transferències al Servei d'Ocupació de Catalunya (SOC).

El Departament ha executat el 9% del pressupost definitiu.

Quadre TSF 1. Estat d'execució de les despeses per capítols

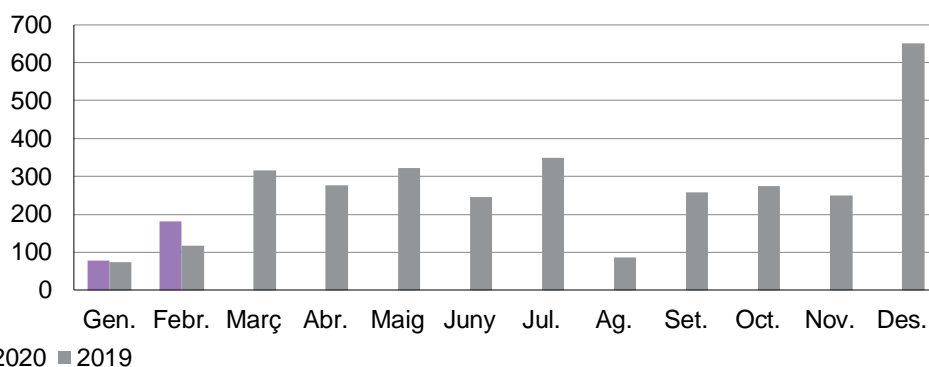
Dades en milions d'euros

				Febrer		Acumulat febrer	
	Pressupost inicial	Modif.	Pressupost definitiu	Obligacions reconeg.	Obligacions reconeg.	Var. OR20/19	% var. OR20/19
Remuneracions del personal	184,1	0,5	184,5	15,0	30,2	0,6	2,2 %
D. corrents de béns i serveis	889,0	1,0	890,0	16,6	17,3	4,7	37,6 %
Interessos	-	0,0	0,0	-	-	-	-
Transferències corrents	1.735,1	30,8	1.765,9	150,1	211,1	61,5	41,1 %
Despeses corrents	2.808,1	32,3	2.840,4	181,7	258,5	66,9	34,9 %
Inversions reals	20,8	-	20,8	0,3	0,5	0,1	18,7 %
Transferències de capital	4,0	8,2	12,1	-	-	-0,1	-100,0 %
Despeses de capital	24,8	8,2	32,9	0,3	0,5	0,0	-2,4 %
Despeses no financeres	2.832,9	40,4	2.873,3	182,0	259,1	66,9	34,8 %
Variació d'actius financers	1,1	-	1,1	0,1	0,1	-0,0	-24,6 %
Total despeses	2.833,9	40,4	2.874,4	182,1	259,1	66,8	34,8 %

Font: Sistemes Corporatius Econòmics Financers de la Generalitat de Catalunya.

Gràfic TSF 1. Despeses mensuals

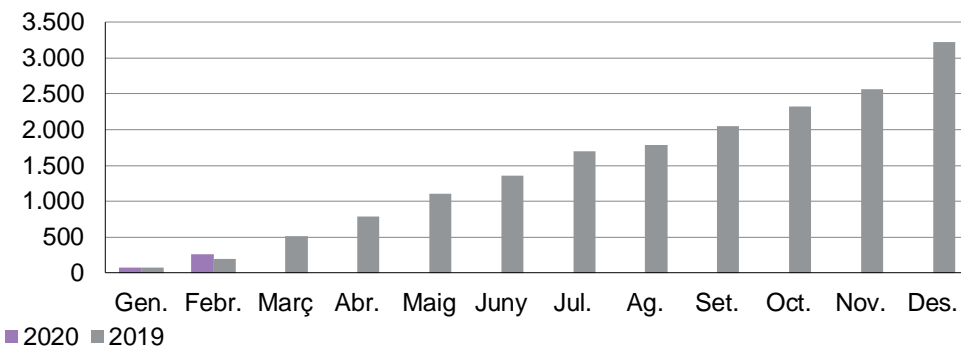
(en M€)



Font: Sistemes Corporatius Econòmics Financers de la Generalitat de Catalunya

Gràfic TSF 2. Despeses acumulades

(en M€)



Font: Sistemes Corporatius Econòmics Financers de la Generalitat de Catalunya

Quadre TSF 2. Detall de les modificacions de crèdit per capítols

Dades en milions d'euros

	Incorporació romanents	Total transf.	Transf. augments	Transf. minoracions	Generacions	Ampliacions i Suplements
Remuneracions del personal	-	0,5	0,5	-	-	-
D. corrents de béns i serveis	0,5	0,5	19,2	18,7	-	-
Interessos	-	0,0	0,0	-	-	-
Transferències corrents	37,6	-6,8	3,2	10,0	-	-
Despeses corrents	38,1	-5,8	22,9	28,7	-	-
Inversions reals	-	0,0	0,4	0,4	-	-
Transferències de capital	2,3	5,8	5,8	-	-	-
Despeses de capital	2,3	5,8	6,2	0,4	-	-
Despeses no financeres	40,4	0,0	29,1	29,1	-	-
Variació d'actius financers	-	-	-	-	-	-
Total despeses	40,4	0,0	29,1	29,1	-	-

Font: Sistemes Corporatius Econòmics Financers de la Generalitat de Catalunya.

Quadre TSF 3. Estat d'execució de les despeses per programes

Dades en milions d'euros

	Pressupost inicial	Modif.	Pressupost definitiu	Febrer		Acumulat febrer	
				Obligacions reconeg.	Obligacions reconeg.	Var. OR20/19	% var. OR20/19
Òrgans sup. GC i control extern	2,3	-	2,3	0,6	0,6	-	-
Direcció i admin. generals	132,5	1,0	133,4	9,2	16,8	0,4	2,5 %
Altres programes socials	-	33,3	33,3	-	-	-	-
Suport a les famílies	8,8	0,1	8,9	0,0	0,0	-0,4	-99,9 %
Atenció a la immigració	9,1	0,4	9,5	0,0	0,0	0,0	17,5 %
Promoció autonomia personal	1.468,0	0,2	1.468,1	67,5	101,4	5,1	5,3 %
Igualtat i respecte diversitat	16,8	-0,1	16,7	0,3	0,3	0,3	-
Incl. soc. i lluita contra pobr.	220,0	20,1	240,2	10,2	19,3	1,6	8,9 %
Atenció a la infància i adolesc.	238,2	-	238,2	13,3	16,8	0,7	4,4 %
Polítiques de joventut	15,8	-	15,8	0,6	0,6	-0,1	-8,4 %
Acció cívica i voluntariat	26,7	-20,1	6,6	0,1	0,1	-0,3	-69,8 %
Ocupabilitat i autoocupació	369,8	-0,4	369,4	56,5	56,5	56,5	-
Igualtat, qual. i integr. laboral	325,9	6,0	331,9	23,8	46,7	3,0	6,9 %
Total despeses	2.833,9	40,4	2.874,4	182,1	259,1	66,8	34,8 %

Font: Sistemes Corporatius Econòmics Financers de la Generalitat de Catalunya.

Quadre TSF 4. Detall de les modificacions de crèdit per programes

Dades en milions d'euros

	Incorporació romanents	Total transf.	Transf. augments	Transf. minoracions	Generacions	Ampliacions i Suplements
Òrgans sup. GC i control extern	-	-	-	-	-	-
Direcció i admin. generals	0,5	0,5	0,5	0,1	-	-
Altres programes socials	33,3	0,0	5,8	5,8	-	-
Suport a les famílies	-	0,1	0,7	0,6	-	-
Atenció a la immigració	0,4	-	-	-	-	-
Promoció autonomia personal	0,2	-	-	-	-	-
Igualtat i respecte diversitat	-	-0,1	0,1	0,2	-	-
Incl. soc. i lluita contra pobr.	0,0	20,1	20,1	-	-	-
Atenció a la infància i adolesc.	-	0,0	0,9	0,9	-	-
Polítiques de joventut	-	-	-	-	-	-
Acció cívica i voluntariat	-	-20,1	-	20,1	-	-
Ocupabilitat i autoocupació	0,3	-0,7	-	0,7	-	-
Igualtat, qual. i integr. laboral	5,7	0,3	1,0	0,7	-	-
Total despeses	40,4	0,0	29,1	29,1	-	-

Font: Sistemes Corporatius Econòmics Financers de la Generalitat de Catalunya.

5.11.

Departament d'Empresa i Coneixement (EMC)

El pressupost inicial prorrogat és de 1.351,2 M€, 0,3 M€ inferior al de 2019 per la minoració d'imports del Fons Social Europeu i 5 M€ inferior al crèdit inicial de 2018, pel traspàs de la transferència a la Fundació Mobile World Capital Foundation (MWC) al Departament de Polítiques Digitals i Administració Pública.

Al mes de febrer incorpora 3,5 M€ de crèdits finalistes del Fons Social Europeu (FSE) de l'Àrea d'Emprenedoria i Formació i transfereix 2,3 M€ a l'ICF per dotar convocatòries per al foment de l'activitat empresarial. Durant el mes de gener no realitza modificacions pressupostàries.

Fins al 29 de febrer el Departament ha executat un import inferior al de l'any anterior a causa de l'execució més lenta de les despeses referents a l'Agència Catalana del Turisme i als fons de foment del turisme.

El Departament ha executat el 10,9% del pressupost definitiu, 7,9 punts per sota de l'any anterior.

Quadre EMC 1. Estat d'execució de les despeses per capítols

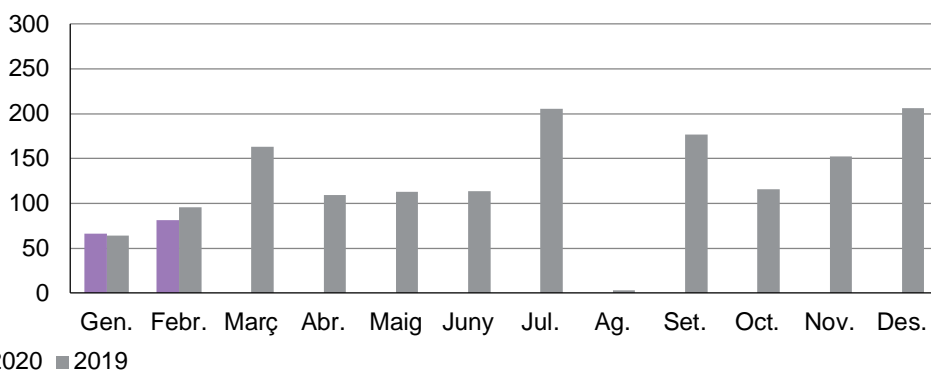
Dades en milions d'euros

	Pressupost inicial	Modif.	Pressupost definitiu	Febrer	Acumulat febrer		
				Obligacions reconeg.	Obligacions reconeg.	Var. OR20/19	% var. OR20/19
Remuneracions del personal	40,7	-0,0	40,7	3,1	6,1	0,3	5,6 %
D. corrents de béns i serveis	38,9	-0,1	38,7	0,9	1,1	0,6	152,5 %
Interessos	-	0,0	0,0	-	-	-	-
Transferències corrents	1.183,9	5,9	1.189,8	77,1	140,3	-13,5	-8,8 %
Despeses corrents	1.263,5	5,7	1.269,2	81,1	147,5	-12,5	-7,8 %
Inversions reals	4,3	-	4,3	0,0	0,0	-0,0	-80,5 %
Transferències de capital	53,3	0,0	53,3	0,0	0,0	-0,0	-56,5 %
Despeses de capital	57,7	0,0	57,7	0,0	0,0	0,0	-58,1 %
Despeses no financeres	1.321,2	5,8	1.326,9	81,1	147,5	-12,5	-7,8 %
Variació d'actius financers	30,0	-2,3	27,7	-	-	-0,1	-100,0 %
Total despeses	1.351,2	3,5	1.354,7	81,1	147,5	-12,6	-7,9 %

Font: Sistemes Corporatius Econòmics Financers de la Generalitat de Catalunya.

Gràfic EMC 1. Despeses mensuals

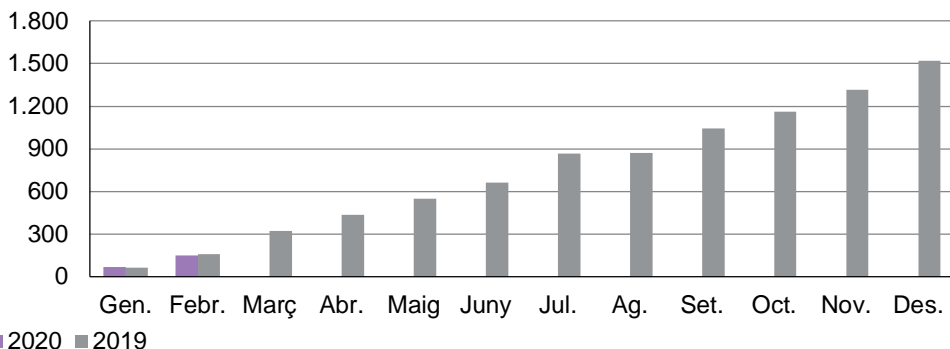
(en M€)



Font: Sistemes Corporatius Econòmics Financers de la Generalitat de Catalunya

Gràfic EMC 2. Despeses acumulades

(en M€)



Font: Sistemes Corporatius Econòmics Financers de la Generalitat de Catalunya

Quadre EMC 2. Detall de les modificacions de crèdit per capítols

Dades en milions d'euros

	Incorporació romanents	Total transf.	Transf. augmentos	Transf. minoracions	Generacions	Ampliacions i Suplements
Remuneracions del personal	-	-0,0	-	0,0	-	-
D. corrents de béns i serveis	-	-0,1	0,2	0,3	-	-
Interessos	-	0,0	0,0	-	-	-
Transferències corrents	3,5	2,4	2,4	0,0	-	-
Despeses corrents	3,5	2,2	2,6	0,4	-	-
Inversions reals	-	-	-	-	-	-
Transferències de capital	-	0,0	0,0	-	-	-
Despeses de capital	-	0,0	0,0	-	-	-
Despeses no financeres	3,5	2,2	2,6	0,4	-	-
Variació d'actius financers	-	-2,3	-	2,3	-	-
Total despeses	3,5	0,0	2,6	2,6	-	-

Font: Sistemes Corporatius Econòmics Financers de la Generalitat de Catalunya.

Quadre EMC 3. Estat d'execució de les despeses per programes

Dades en milions d'euros

	Pressupost inicial	Modif.	Pressupost definitiu	Febrer		Acumulat febrer	
				Obligacions reconeg.	Obligacions reconeg.	Var. OR20/19	% var. OR20/19
Direcció i admin. generals	84,6	-0,0	84,6	3,9	7,1	1,0	16,9 %
Educació universitària	822,8	-	822,8	66,4	127,3	8,3	7,0 %
Beques i ajuts a l'estudi	82,7	-	82,7	-	-	-	-
Orden., control i inform. consum	7,6	-	7,6	-	-	-	-
Recerca i Desenvolupament	137,7	-	137,7	6,5	8,9	-1,0	-10,2 %
R+D ciència i tecnol. agroalim.	5,4	-	5,4	0,7	0,7	0,7	-
R+D biomèdics i en ciènc. salut	34,8	-	34,8	3,5	3,5	0,3	9,8 %
Innovació	21,1	-	21,1	-	-	-	-
Seguretat i prevenció del risc	1,6	-	1,6	0,1	0,1	0,0	-
Suport a la indústria	44,5	-	44,5	-	0,0	-0,0	-65,1 %
Energia	9,4	-	9,4	-	0,0	-0,0	-77,3 %
Act. mineria i protec. radiològ.	2,2	-	2,2	0,0	0,0	-0,0	-32,2 %
Ordenació i prom.comerç i artes.	18,2	-	18,2	0,0	0,0	0,0	110,9 %
Ord., foment i prom. turística	58,1	-	58,1	-	0,0	-21,9	-100,0 %
Emprenedoria i foment empres.	6,1	3,5	9,7	0,0	0,0	-0,1	-93,1 %
Intern., prom. i foment comerç ext.	14,5	-	14,5	-	-	-	-
Total despeses	1.351,2	3,5	1.354,7	81,1	147,5	-12,6	-7,9 %

Font: Sistemes Corporatius Econòmics Financers de la Generalitat de Catalunya.

Quadre EMC 4. Detall de les modificacions de crèdit per programes

Dades en milions d'euros

	Incorporació romanents	Total transf.	Transf. augments	Transf. minoracions	Generacions	Ampliacions i Suplements
Direcció i admin. generals	-	-0,0	0,0	0,1	-	-
Educació universitària	-	-	-	-	-	-
Beques i ajuts a l'estudi	-	-	-	-	-	-
Orden., control i inform. consum	-	-	-	-	-	-
Recerca i Desenvolupament	-	-	-	-	-	-
R+D ciència i tecnol. agroalim.	-	-	-	-	-	-
R+D biomèdics i en ciènc. salut	-	-	-	-	-	-
Innovació	-	-	-	-	-	-
Seguretat i prevenció del risc	-	0,0	0,0	0,0	-	-
Suport a la indústria	-	0,0	2,3	2,3	-	-
Energia	-	0,0	0,1	0,1	-	-
Act. mineria i protec. radiològ.	-	0,0	0,0	0,0	-	-
Ordenació i prom.comerç i artes.	-	-	-	-	-	-
Ord., foment i prom. turística	-	-	-	-	-	-
Emprenedoria i foment empres.	3,5	0,0	0,1	0,1	-	-
Intern., prom. i foment comerç ext.	-	-	-	-	-	-
Total despeses	3,5	0,0	2,6	2,6	-	-

Font: Sistemes Corporatius Econòmics Financers de la Generalitat de Catalunya.

5.12.

Departament de Polítiques Digitals i Administració Pública (PDA)

El pressupost inicial prorrogat és de 75,9 M€, 3,3 M€ inferior als crèdits inicials prorrogats del 2019, per la rebaixa dels crèdits de remuneracions de personal i per l'augment de la despesa TIC recurrent i de les transferències de capital, en motiu de la consolidació de transferències fetes durant el 2019 pels canvis de competències entre departaments.

Durant el mes de febrer el pressupost s'ha modificat en 4,5 M€ principalment per les transferències rebudes de la secció de Despeses de diversos departaments, 3,8 M€ del servei DD08 destinats a l'aportació a l'Agència de Ciberseguretat de Catalunya i 0,6 M€ del servei DD07 per atendre despesa de personal en relació amb diversos programes com el dels processos selectius i de provisió del personal.

Fins al 29 de febrer s'observa un execució inferior pel ritme menor d'execució de les transferències corrents a l'Escola d'Administració Pública i a l'Agència Catalana de Protecció de Dades.

El Departament ha executat el 4,9% del pressupost definitiu.

Quadre PDA 1. Estat d'execució de les despeses per capítols

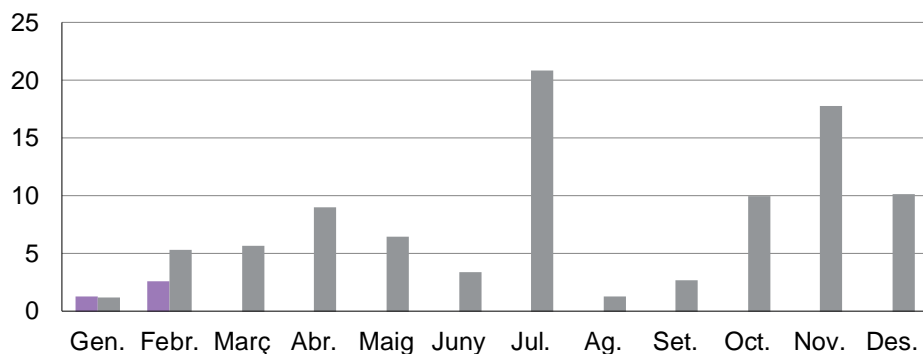
Dades en milions d'euros

				Febrer	Acumulat febrer		
	Pressupost inicial	Modif.	Pressupost definitiu	Obligacions reconeg.	Obligacions reconeg.	Var. OR20/19	% var. OR20/19
Remuneracions del personal	14,3	0,6	15,0	1,1	2,2	0,2	8,7 %
D. corrents de béns i serveis	20,6	0,4	21,0	1,4	1,7	-0,0	-0,9 %
Transferències corrents	32,4	3,4	35,7	-	-	-2,5	-100,0 %
Despeses corrents	67,3	4,3	71,7	2,6	3,9	-2,3	-37,4 %
Inversions reals	0,7	-	0,7	0,0	0,0	-0,4	-88,9 %
Transferències de capital	0,2	0,0	0,2	-	-	-0,0	-100,0 %
Despeses de capital	0,8	0,0	0,9	0,0	0,0	-0,4	-89,1 %
Despeses no financeres	68,2	4,4	72,6	2,6	3,9	-2,7	-40,6 %
Variació d'actius financers	7,8	0,1	7,8	-	0,0	0,0	77,2 %
Total despeses	75,9	4,5	80,4	2,6	3,9	-2,7	-40,6 %

Font: Sistemes Corporatius Econòmics Financers de la Generalitat de Catalunya.

Gràfic PDA 1. Despeses mensuals

(en M€)

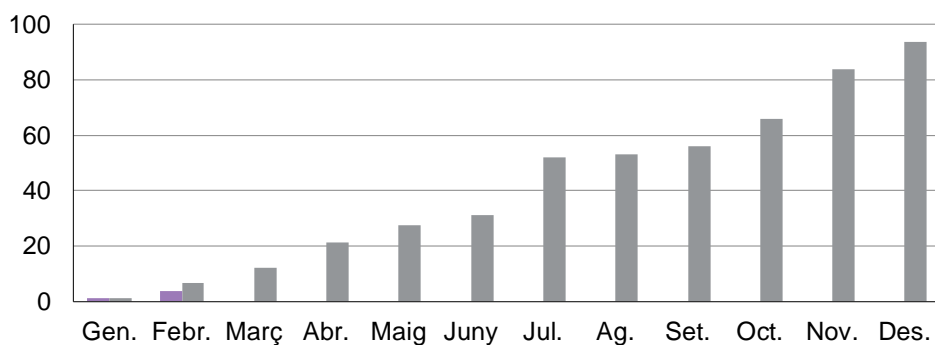


■ 2020 ■ 2019

Font: Sistemes Corporatius Econòmics Financers de la Generalitat de Catalunya

Gràfic PDA 2. Despeses acumulades

(en M€)



■ 2020 ■ 2019

Font: Sistemes Corporatius Econòmics Financers de la Generalitat de Catalunya

Quadre PDA 2. Detall de les modificacions de crèdit per capítols

Dades en milions d'euros

	Incorporació romanents	Total transf.	Transf. augments	Transf. minoracions	Generacions	Ampliacions i Suplements
Remuneracions del personal	-	0,6	0,6	-	-	-
D. corrents de béns i serveis	-	0,4	0,4	0,0	-	-
Transferències corrents	-	3,4	8,9	5,5	-	-
Despeses corrents	-	4,3	9,8	5,5	-	-
Inversions reals	-	-	-	-	-	-
Transferències de capital	-	0,0	0,0	-	-	-
Despeses de capital	-	0,0	0,0	-	-	-
Despeses no financeres	-	4,4	9,9	5,5	-	-
Variació d'actius financers	-	0,1	0,1	-	-	-
Total despeses	-	4,5	10,0	5,5	-	-

Font: Sistemes Corporatius Econòmics Financers de la Generalitat de Catalunya.

Quadre PDA 3. Estat d'execució de les despeses per programes

Dades en milions d'euros

	Pressupost inicial	Modif.	Pressupost definitiu	Febrer		Acumulat febrer	
				Obligacions reconeg.	Obligacions reconeg.	Var. OR20/19	% var. OR20/19
Òrgans sup. GC i control extern	2,8	-	2,8	-	-	-0,7	-100,0 %
Direcció i admin. generals	33,0	0,6	33,7	2,6	3,9	-0,2	-4,5 %
Form. i selec. personal i recerca	10,1	-	10,1	-	-	-1,7	-100,0 %
E-infraestructures	6,4	-	6,4	-	-	-0,0	-100,0 %
Societat digital	23,6	3,8	27,4	0,0	0,0	-0,1	-97,6 %
Total despeses	75,9	4,5	80,4	2,6	3,9	-2,7	-40,6 %

Font: Sistemes Corporatius Econòmics Financers de la Generalitat de Catalunya.

Quadre PDA 4. Detall de les modificacions de crèdit per programes

Dades en milions d'euros

	Incorporació romanents	Total transf.	Transf. augmentos	Transf. minoracions	Generacions	Ampliacions i Suplements
Òrgans sup. GC i control extern	-	-	-	-	-	-
Direcció i admin. generals	-	0,6	0,7	0,0	-	-
Form. i selec. personal i recerca	-	-	-	-	-	-
E-infraestructures	-	-	-	-	-	-
Societat digital	-	3,8	9,3	5,5	-	-
Total despeses	-	4,5	10,0	5,5	-	-

Font: Sistemes Corporatius Econòmics Financers de la Generalitat de Catalunya.

5.13

Departament d'Agricultura, Ramaderia, Pesca i Alimentació

El pressupost inicial prorrogat és de 634,1 M€, equivalent al pressupost inicial prorrogat de l'any anterior. Fins el mes de febrer, aquest pressupost s'ha modificat en 15,6 M€. Ha rebut del Fons de Contingència 11 M€ per pal·liar els danys causats per la tempesta Glòria. S'han generat 4,1 M€ per la prevenció i lluita contra plagues, per la indemnització sacrifici obligatori d'animals i per les ajudes a la paralització temporal de l'activitat pesquera, entre d'altres. S'han incorporat 0,5 M€ corresponent a generacions de crèdit tramitades durant l'exercici 2019. També s'han redistribuït crèdits internament per import de 4,3 M€, principalment per reajustament dels imports consignats a les partides amb fons finalista FFEADER i per cobrir els pluriennals i les despeses anticipades que s'han traspasat amb crèdit insuficient com el Contracte global d'explotació (CGE).

Fins al 29 de febrer, el Departament ha executat un import inferior a l'exercici anterior. Al febrer s'observa un increment de les transferències corrents destinades al Pagament Únic, amb l'Objectiu de donar suport a la renda dels agricultors i garantir la viabilitat econòmica de les explotacions agràries. En sentit contrari, aquest any no s'han transferit els 3 M€ a l'empresa pública SEIASA i 2 M€ per assegurances agràries. Tanmateix aquesta execució no resulta significativa atès que durant els primers mesos de l'any el ritme de comptabilització és variable, especialment en períodes de pròrroga pressupostària.

El Departament executa el 8,2% del pressupost definitiu.

Quadre ARP 1. Estat d'execució de les despeses per capítols

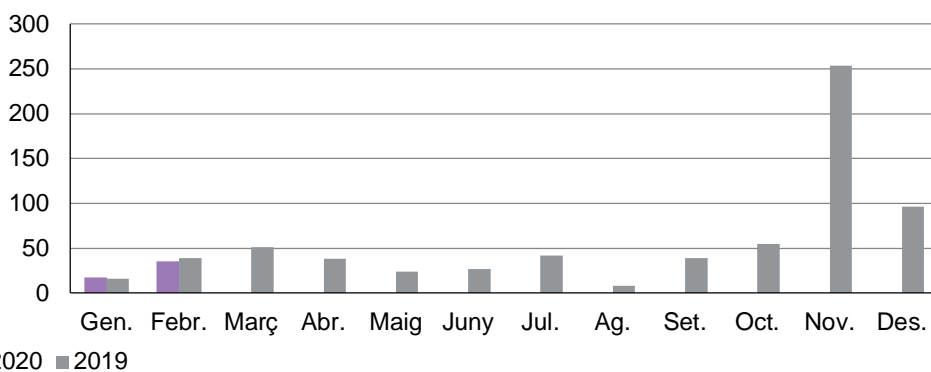
Dades en milions d'euros

	Pressupost inicial	Modif.	Pressupost definitiu	Febrer		Acumulat febrer	
				Obligacions reconeg.	Obligacions reconeg.	Var. OR20/19	% var. OR20/19
Remuneracions del personal	97,6	1,6	99,2	7,8	15,4	0,3	2,2 %
D. corrents de béns i serveis	40,1	1,7	41,8	1,1	1,1	0,2	18,3 %
Transferències corrents	279,3	4,2	283,4	21,4	29,3	3,6	14,0 %
Despeses corrents	417,0	7,5	424,5	30,4	45,8	4,1	9,8 %
Inversions reals	21,1	0,8	21,9	0,2	0,4	-0,6	-61,2 %
Transferències de capital	162,8	7,3	170,2	4,8	6,7	-5,7	-45,9 %
Despeses de capital	183,9	8,2	192,1	5,0	7,1	-6,3	-47,1 %
Despeses no financeres	600,9	15,6	616,6	35,4	53,0	-2,2	-4,1 %
Variació d'actius financers	33,2	-	33,2	0,4	0,4	-0,0	-2,7 %
Total despeses	634,1	15,6	649,8	35,8	53,3	-2,2	-4,0 %

Font: Sistemes Corporatius Econòmics Financers de la Generalitat de Catalunya.

Gràfic ARP 1. Despeses mensuals

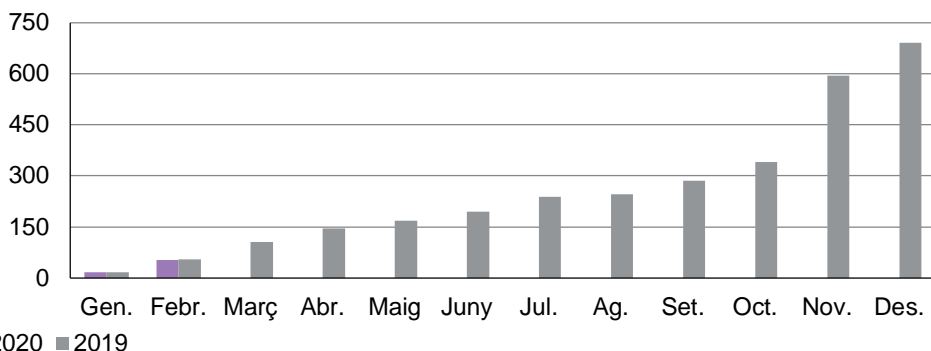
(en M€)



Font: Sistemes Corporatius Econòmics Financers de la Generalitat de Catalunya

Gràfic ARP 2. Despeses acumulades

(en M€)



Font: Sistemes Corporatius Econòmics Financers de la Generalitat de Catalunya

Quadre ARP 2. Detall de les modificacions de crèdit per capítols

Dades en milions d'euros

	Incorporació romanents	Total transf.	Transf. augmentos	Transf. minoracions	Generacions	Ampliacions i Suplements
Remuneracions del personal	0,4	-	-	-	1,2	-
D. corrents de béns i serveis	-	0,3	0,4	0,1	1,4	-
Transferències corrents	0,1	2,6	3,4	0,9	1,5	-
Despeses corrents	0,5	2,9	3,8	1,0	4,1	-
Inversions reals	-	0,8	1,4	0,6	0,1	-
Transferències de capital	-	7,3	10,5	3,2	-	-
Despeses de capital	-	8,1	11,9	3,8	0,1	-
Despeses no financeres	0,5	11,0	15,8	4,8	4,1	-
Variació d'actius financers	-	-	-	-	-	-
Total despeses	0,5	11,0	15,8	4,8	4,1	-

Font: Sistemes Corporatius Econòmics Financers de la Generalitat de Catalunya.

Quadre ARP 3. Estat d'execució de les despeses per programes

Dades en milions d'euros

	Pressupost inicial	Modif.	Pressupost definitiu	Febrer		Acumulat febrer	
				Obligacions reconeg.	Obligacions reconeg.	Var. OR20/19	% var. OR20/19
Direcció i admin. generals	93,3	2,4	95,7	6,4	11,9	0,6	5,5 %
Form. prof. agrària i pesq.	8,3	-	8,3	0,7	1,2	-0,1	-4,6 %
Protec. conser. medi nat. i biod.	51,4	1,5	52,9	2,5	4,5	-0,4	-8,9 %
Infraestructures desenv. rural	0,0	0,0	0,0	-	-	-	-
Infr. regad. i ord. parcel·lària	58,0	1,4	59,4	0,0	0,0	-3,0	-99,9 %
R+D ciència i tecnol. agroalim.	13,9	0,0	13,9	2,0	2,0	-0,0	-0,5 %
Innovació	3,5	0,7	4,2	0,0	0,0	0,0	-
Sanit. veget., ani. control prod.	5,0	0,1	5,1	0,0	0,0	-0,1	-57,4 %
Ord. reconv. suport subs. agr. p.	254,4	5,9	260,3	18,3	26,1	0,2	0,8 %
Sup. agroind. comer. regu. merc.	70,8	-0,5	70,4	2,2	2,6	0,2	10,1 %
Mod. millora estr. emp. agr. pes.	57,5	4,0	61,5	3,2	4,6	-0,1	-1,7 %
Diversif. ec. qual. vida món rur.	10,4	0,0	10,4	0,4	0,4	0,4	-
Crèdit oficial	7,6	-	7,6	-	-	-0,1	-100,0 %
Total despeses	634,1	15,6	649,8	35,8	53,3	-2,2	-4,0 %

Font: Sistemes Corporatius Econòmics Financers de la Generalitat de Catalunya.

Quadre ARP 4. Detall de les modificacions de crèdit per programes

Dades en milions d'euros

	Incorporació romanents	Total transf.	Transf. augments	Transf. minoracions	Generacions	Ampliacions i Suplements
Direcció i admin. generals	0,4	0,8	0,8	-	1,2	-
Form. prof. agrària i pesq.	-	0,0	0,1	0,1	-	-
Protec. conser. medi nat. i biod.	-	0,5	1,7	1,2	1,0	-
Infraestructures desenv. rural	-	0,0	0,0	-	-	-
Infr. regad. i ord. parcel·lària	-	1,4	3,9	2,5	-	-
R+D ciència i tecnol. agroalim.	-	-	-	-	0,0	-
Innovació	-	0,7	0,7	-	-	-
Sanit. veget., ani. control prod.	-	-	-	-	0,1	-
Ord. reconv. suport subs. agr. p.	0,1	4,0	4,1	0,1	1,8	-
Sup. agroind. comer. regu. merc.	-	-0,5	0,4	0,9	0,0	-
Mod. millora estr. emp. agr. pes.	-	4,0	4,0	-	-	-
Diversif. ec. qual. vida món rur.	-	0,0	0,0	-	-	-
Crèdit oficial	-	-	-	-	-	-
Total despeses	0,5	11,0	15,8	4,8	4,1	-

Font: Sistemes Corporatius Econòmics Financers de la Generalitat de Catalunya.

5.14.

Despeses de diversos departaments (DD)

La secció de Despeses de diversos departaments és el fons no departamental gestionat per diversos departaments que inclouen la gestió de serveis horitzontals (DD01), la gestió patrimonial (DD03), les accions corporatives de difusió (DD04), les despeses afectades per l'1% cultura (DD06), les necessitats conjunturals d'efectius (DD07), les despeses TIC (DD08) i els retorns parcials de les pagues extraordinàries i altres despeses de personal (DD09).

El pressupost inicial prorrogat és de 611,7 M€, 1,4 M€ superior als crèdits inicials prorrogats del 2019, per l'increment dels crèdits de despesa corrent en lloguers, serveis TIC i tributs, i per la rebaixa dels crèdits de despesa de capital, amb motiu del manteniment per al 2019 de les transferències autoritzades el 2018 per atendre les necessitats 2020 derivades de l'adequació de la seu del Districte Administratiu. Durant el mes de febrer el pressupost s'ha modificat pels 4,4 M€ transferits al Departament de Polítiques Digitals i Administració Pública, dels quals 3,8 M€ des de la secció DD08 per atendre l'aportació a l'Agència de Ciberseguretat de Catalunya i 0,6 M€ des de la secció DD07 per a despesa de personal derivada de diversos programes, entre els quals, el dels processos selectius i de provisió del personal. Així mateix s'han generat 0,3 M€ procedents de diverses empreses privades en concepte de ràpels derivats de l'Acord marc de serveis postals.

Fins al 29 de febrer la secció mostra una execució superior per l'avançament de l'aportació de capital a Fira 2000, per unes majors despeses corrents en connectivitat i lloguers, i per l'aportació a Infraestructures.cat. En sentit contrari, s'observa que l'execució de la transferència de capital a l'Oficina de suport a la iniciativa cultural en relació amb l'1% cultural és menor.

Aquests serveis han executat el 6,9% del pressupost definitiu

Quadre DD 1. Estat d'execució de les despeses per capítols

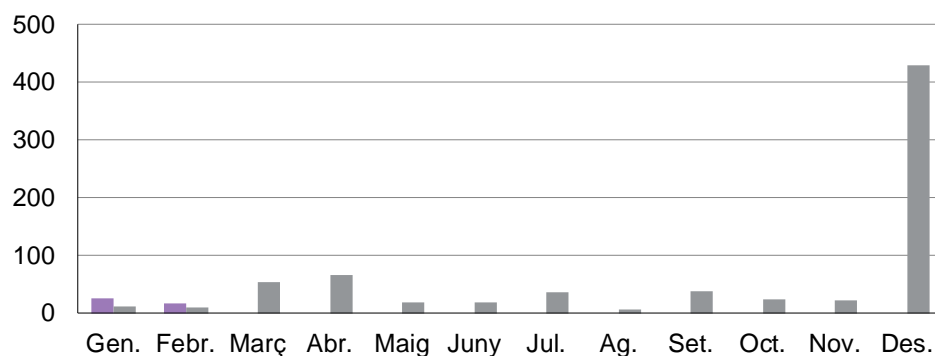
Dades en milions d'euros

	Pressupost inicial	Modif.	Pressupost definitiu	Febrer		Acumulat febrer	
				Obligacions reconeg.	Obligacions reconeg.	Var. OR20/19	% var. OR20/19
Remuneracions del personal	230,4	-0,6	229,8	-	-	-	-
D. corrents de béns i serveis	196,4	0,3	196,7	13,7	24,0	9,1	61,3 %
Transferències corrents	71,2	-3,8	67,4	-	-	-0,6	-100,0 %
Despeses corrents	498,0	-4,1	493,9	13,7	24,0	8,5	54,8 %
Inversions reals	72,9	-	72,9	3,5	4,8	1,1	30,0 %
Transferències de capital	7,6	-	7,6	-	-	-2,2	-100,0 %
Despeses de capital	80,5	-	80,5	3,5	4,8	-1,1	-18,6 %
Despeses no financeres	578,5	-4,1	574,4	17,2	28,8	7,4	34,7 %
Variació d'actius financers	33,2	-	33,2	-	13,2	13,2	-
Total despeses	611,7	-4,1	607,6	17,2	42,0	20,7	96,6 %

Font: Sistemes Corporatius Econòmics Financers de la Generalitat de Catalunya.

Gràfic DD 1. Despeses mensuals

(en M€)

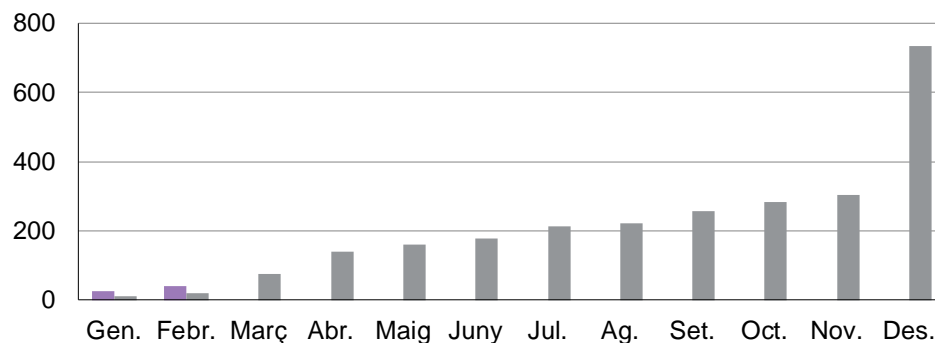


■ 2020 ■ 2019

Font: Sistemes Corporatius Econòmics Financers de la Generalitat de Catalunya

Gràfic DD 2. Despeses acumulades

(en M€)



■ 2020 ■ 2019

Font: Sistemes Corporatius Econòmics Financers de la Generalitat de Catalunya

Quadre DD 2. Detall de les modificacions de crèdit per capítols

Dades en milions d'euros

	Incorporació romanents	Total transf.	Transf. augments	Transf. minoracions	Generacions	Ampliacions i Suplements
Remuneracions del personal	-	-0,6	-	0,6	-	-
D. corrents de béns i serveis	-	-	-	-	0,3	-
Transferències corrents	-	-3,8	-	3,8	-	-
Despeses corrents	-	-4,4	-	4,4	0,3	-
Inversions reals	-	-	-	-	-	-
Transferències de capital	-	-	-	-	-	-
Despeses de capital	-	-	-	-	-	-
Despeses no financeres	-	-4,4	-	4,4	0,3	-
Variació d'actius financers	-	-	-	-	-	-
Total despeses	-	-4,4	-	4,4	0,3	-

Font: Sistemes Corporatius Econòmics Financers de la Generalitat de Catalunya.

Quadre DD 3. Estat d'execució de les despeses per programes

Dades en milions d'euros

	Pressupost inicial	Modif.	Pressupost definitiu	Febrer		Acumulat febrer	
				Obligacions reconeg.	Obligacions reconeg.	Var. OR20/19	% var. OR20/19
Direcció i admin. generals	538,4	-4,4	533,9	15,7	26,9	8,6	47,5 %
Administració finances GC	23,5	0,3	23,9	1,3	1,7	1,4	-
Patrimoni cultural	2,5	-	2,5	-	-	-2,2	-100,0 %
Carreteres	5,9	-	5,9	-	-	-0,6	-100,0 %
Societat digital	3,1	-	3,1	0,2	0,2	0,2	-
Ordenació i prom.comerç i artes.	13,2	-	13,2	-	13,2	13,2	-
Emprenedoria i foment empres.	15,9	-	15,9	-	-	-	-
Crèdit oficial	9,1	-	9,1	-	-	-	-
Total despeses	611,7	-4,1	607,6	17,2	42,0	20,7	96,6 %

Font: Sistemes Corporatius Econòmics Financers de la Generalitat de Catalunya.

Quadre DD 4. Detall de les modificacions de crèdit per programes

Dades en milions d'euros

	Incorporació romanents	Total transf.	Transf. augments	Transf. minoracions	Generacions	Ampliacions i Suplements
Direcció i admin. generals	-	-4,4	-	4,4	-	-
Administració finances GC	-	-	-	-	0,3	-
Patrimoni cultural	-	-	-	-	-	-
Carreteres	-	-	-	-	-	-
Societat digital	-	-	-	-	-	-
Ordenació i prom.comerç i artes.	-	-	-	-	-	-
Emprenedoria i foment empres.	-	-	-	-	-	-
Crèdit oficial	-	-	-	-	-	-
Total despeses	-	-4,4	-	4,4	0,3	-

Font: Sistemes Corporatius Econòmics Financers de la Generalitat de Catalunya.

5.15.

Deute (DT)

Inclou les despeses d'interessos del deute i altres despeses corrents de formalització del deute. Tota la despesa s'imputa a un únic programa de "Deute públic". Les amortitzacions de deute queden fora de l'abast d'aquest informe. El pressupost inicial correspon al pressupost prorrogat de 2017.

El pressupost no s'ha modificat a 29 de febrer.

La despesa executada és un 10,5% inferior a l'any anterior. La seva evolució està condicionada pels calendaris de les operacions d'endeutament i per l'evolució dels tipus d'interès.

La secció del Deute ha executat el 28,3% del pressupost definitiu, sense incloure la variació de passius financers.

Quadre DT 1. Estat d'execució de les despeses per capítols

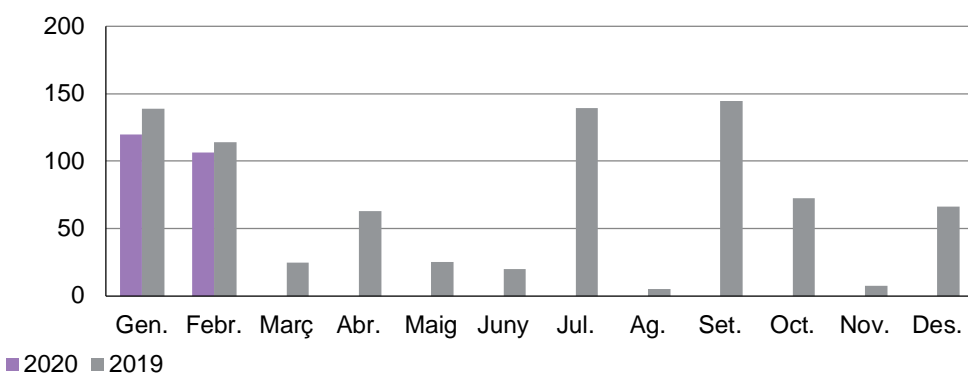
Dades en milions d'euros

	Pressupost inicial	Modif.	Pressupost definitiu	Febrer		Acumulat febrer	
				Obligacions reconeg.	Obligacions reconeg.	Var. OR20/19	% var. OR20/19
Remuneracions del personal	-	-	-	-	-	-	-
D. corrents de béns i serveis	2,3	-	2,3	0,1	0,3	0,1	30,8 %
Interessos	799,3	-	799,3	106,3	226,2	-26,7	-10,6 %
Transferències corrents	-	-	-	-	-	-	-
Despeses corrents	801,5	-	801,5	106,4	226,5	-26,7	-10,5 %
Inversions reals	-	-	-	-	-	-	-
Transferències de capital	-	-	-	-	-	-	-
Despeses de capital	-	-	-	-	-	-	-
Despeses no financeres	801,5	-	801,5	106,4	226,5	-26,7	-10,5 %
Variació d'actius financers	-	-	-	-	-	-	-
Total despeses	801,5	-	801,5	106,4	226,5	-26,7	-10,5 %

Font: Sistemes Corporatius Econòmics Financers de la Generalitat de Catalunya.

Gràfic DT 1. Despeses mensuals

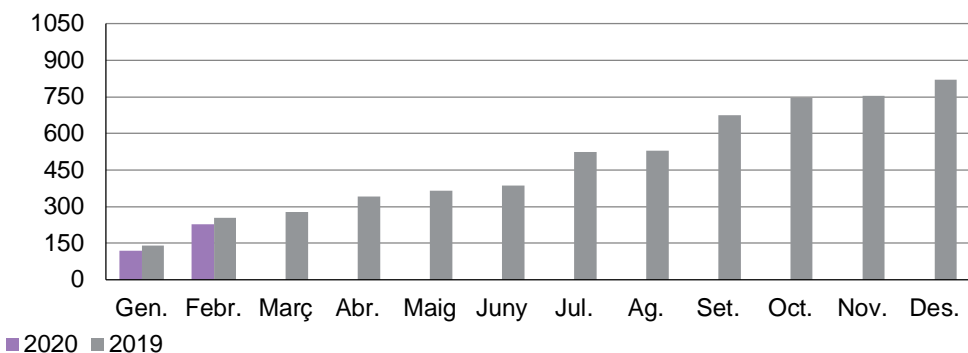
(en M€)



Font: Sistemes Corporatius Econòmics Financers de la Generalitat de Catalunya

Gràfic DT 2. Despeses acumulades

(en M€)



Font: Sistemes Corporatius Econòmics Financers de la Generalitat de Catalunya

Quadre DT 2. Detall de les modificacions de crèdit per capítols

Dades en milions d'euros

	Incorporació romanents	Total transf.	Transf. augments	Transf. minoracions	Generacions	Ampliacions i Suplements
Remuneracions del personal	-	-	-	-	-	-
D. corrents de béns i serveis	-	-	-	-	-	-
Transferències corrents	-	-	-	-	-	-
Despeses corrents	-	-	-	-	-	-
Inversions reals	-	-	-	-	-	-
Transferències de capital	-	-	-	-	-	-
Despeses de capital	-	-	-	-	-	-
Despeses no financeres	-	-	-	-	-	-
Variació d'actius financers	-	-	-	-	-	-
Total despeses	-	-	-	-	-	-

Font: Sistemes Corporatius Econòmics Financers de la Generalitat de Catalunya.

Quadre DT 3. Estat d'execució de les despeses per programes

Dades en milions d'euros

				Febrer		Acumulat febrer	
	Pressupost inicial	Modif.	Pressupost definitiu	Obligacions reconeg.	Obligacions reconeg.	Var. OR20/19	% var. OR20/19
Deute públic	801,5	-	801,5	106,4	226,5	-26,7	-10,5 %
Total despeses	801,5	-	801,5	106,4	226,5	-26,7	-10,5 %

Font: Sistemes Corporatius Econòmics Financers de la Generalitat de Catalunya.

Despeses de capítols 1 a 8

Quadre DT 4. Detall de les modificacions de crèdit per programes

Dades en milions d'euros

	Incorporació romanents	Total transf.	Transf. augments	Transf. minoracions	Generacions	Ampliacions i Suplements
Deute públic	-	-	-	-	-	-
Total despeses	-	-	-	-	-	-

Font: Sistemes Corporatius Econòmics Financers de la Generalitat de Catalunya.

Despeses de capítols 1 a 8

5.16.

Fons de Contingència (FO)

El Fons de Contingència no s'executa directament, ja que el Govern n'aprova les transferències per traslladar el crèdit a altres seccions pressupostàries per atendre despeses imprevistes en el pressupost inicial.

El crèdit inicial prorrogat és el mateix que en 2019, que era 4,5 M€ inferior al crèdit inicial prorrogat de 2018 i 2017, ja que els recursos corresponents al Pla operatiu antiterrorista per a despeses de personal es van prorrogar al Departament d'Interior.

Fins al 29 de febrer el pressupost inicial s'ha modificat en -11 M€.

Durant el mes de febrer s'ha dut a terme la transferència següent:

- 11 M€ al Departament d'Agricultura, Ramaderia, Pesca i Alimentació per pal·liar els danys causats per la tempesta Glòria.

Quadre FO 1. Aplicació del Fons de Contingència

Dades en milions d'euros

	Pressupost inicial	Modif.	Pressupost definitiu
Fons de Contingència	325,5	-11,0	315,5
Total despeses	325,5	-11,0	315,5

Font: Sistemes Corporatius Econòmics Financers de la Generalitat de Catalunya.

Quadre FO 2. Transferències des del Fons de Contingència per seccions

Dades en milions d'euros

	Fons de Contingència
Parlament de Catalunya	-
Consell de Garanties Estatutàries	-
Sindicatura de Comptes	-
Oficina Antifrau de Catalunya	-
Comissió Jurídica Assessora	-
Subtotal Òrgans superiors i altres	-
Presidència	-
Vicepresid. i d'Economia i His.	-
Acció Ext., Rel. Instituc. i Transp.	-
Interior	-
Educació	-
Salut	-
Territori i Sostenibilitat	-
Cultura	-
Justícia	-
Treball, Afers Socials i Famílies	-
Empresa i Coneixement	-
Polítiques Digitals i Adm. Pública	-
Agricultura, Ram., Pesca i Alim.	11,0
Subtotal Departaments	11,0
Despeses transversals	-
Pensions	-
Deute	-
Fons de Contingència	-
Participació Ens Locals	-
Subtotal altres seccions	-
Total Generalitat	11,0

Font: Sistemes Corporatius Econòmics Financers de la Generalitat de Catalunya.

Quadre FO 3. Transferències des del Fons de Contingència per capítols

Dades en milions d'euros

	Total Transf.
Remuneracions del personal	-
D. corrents de béns i serveis	-
Interessos	-
Transferències corrents	3,0
Fons de contingència	-
Despeses corrents	3,0
Inversions reals	0,5
Transferències de capital	7,5
Despeses de capital	8,0
Despeses no financeres	11,0
Variació d'actius financers	-
Total despeses	11,0

Font: Sistemes Corporatius Econòmics Financers de la Generalitat de Catalunya.

5.17.

Participació Ens Locals de Catalunya en Ingressos de l'Estat (PL)

És un fons no departamental de la Generalitat que s'utilitza per comptabilitzar els recursos que provenen de l'Administració general de l'Estat i que es transfereixen als ajuntaments i a les diputacions, és a dir, la Generalitat només fa de caixa pagadora. Tota la despesa s'imputa a un únic programa que porta el mateix nom. L'import del pressupost inicial és equivalent al pressupost prorrogat des de 2017.

No s'han efectuat modificacions de crèdit a 29 de febrer.

L'execució és un 5% superior a l'any anterior.

La secció ha executat el 18,4% del pressupost definitiu.

Quadre PL 1. Estat d'execució de les despeses per capítols

Dades en milions d'euros

				Febrer	Acumulat febrer		
	Pressupost inicial	Modif.	Pressupost definitiu	Obligacions reconeg.	Obligacions reconeg.	Var. OR20/19	% var. OR20/19
Remuneracions del personal	-	-	-	-	-	-	-
D. corrents de béns i serveis	-	-	-	-	-	-	-
Transferències corrents	3.268,5	-	3.268,5	300,6	601,1	28,7	5,0 %
Despeses corrents	3.268,5	-	3.268,5	300,6	601,1	28,7	5,0 %
Inversions reals	-	-	-	-	-	-	-
Transferències de capital	-	-	-	-	-	-	-
Despeses de capital	-	-	-	-	-	-	-
Despeses no financeres	3.268,5	-	3.268,5	300,6	601,1	28,7	5,0 %
Variació d'actius financers	-	-	-	-	-	-	-
Total despeses	3.268,5	-	3.268,5	300,6	601,1	28,7	5,0 %

Font: Sistemes Corporatius Econòmics Financers de la Generalitat de Catalunya.

Quadre PL 2. Detall de les modificacions de crèdit per capítols

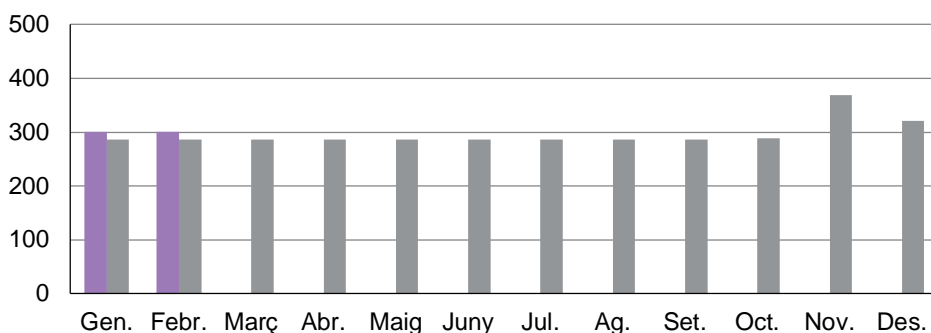
Dades en milions d'euros

	Incorporació romanents	Total transf.	Transf. augmentos	Transf. minoracions	Generacions	Ampliacions i Suplements
Transferències corrents	-	-	-	-	-	-
Despeses corrents	-	-	-	-	-	-
Despeses no financeres	-	-	-	-	-	-
Total despeses	-	-	-	-	-	-

Font: Sistemes Corporatius Econòmics Financers de la Generalitat de Catalunya.

Gràfic PL 1. Despeses mensuals

(en M€)

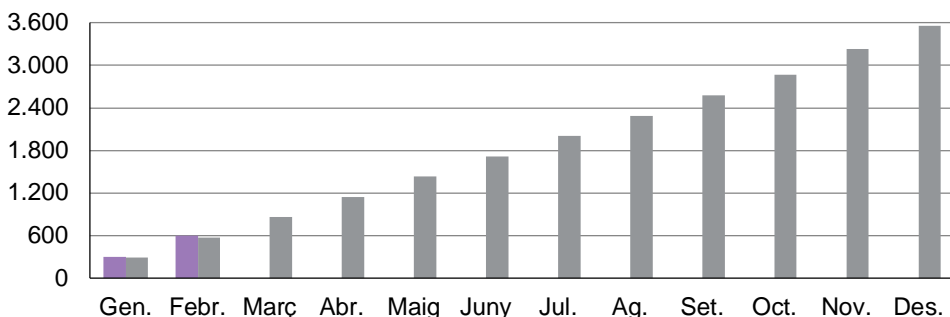


■ 2020 ■ 2019

Font: Sistemes Corporatius Econòmics Financers de la Generalitat de Catalunya

Gràfic PL 2. Despeses acumulades

(en M€)



■ 2020 ■ 2019

Font: Sistemes Corporatius Econòmics Financers de la Generalitat de Catalunya

Quadre PL 3. Estat d'execució de les despeses per programes

Dades en milions d'euros

	Pressupost inicial	Modif.	Pressupost definitiu	Febrer		Acumulat febrer	
				Obligacions reconeg.	Obligacions reconeg.	Var. OR20/19	% var. OR20/19
Partic. ens locals ingr. Estat	3.268,5	-	3.268,5	300,6	601,1	28,7	5,0 %
Total despeses	3.268,5	-	3.268,5	300,6	601,1	28,7	5,0 %

Font: Sistemes Corporatius Econòmics Financers de la Generalitat de Catalunya.

Quadre PL 4. Detall de les modificacions de crèdit per programes

Dades en milions d'euros

	Incorporació romanents	Total transf.	Transf. augmentos	Transf. minoracions	Generacions	Ampliacions i Suplements
Partic. ens locals ingr. Estat	-	-	-	-	-	-
Total despeses	-	-	-	-	-	-

Font: Sistemes Corporatius Econòmics Financers de la Generalitat de Catalunya.