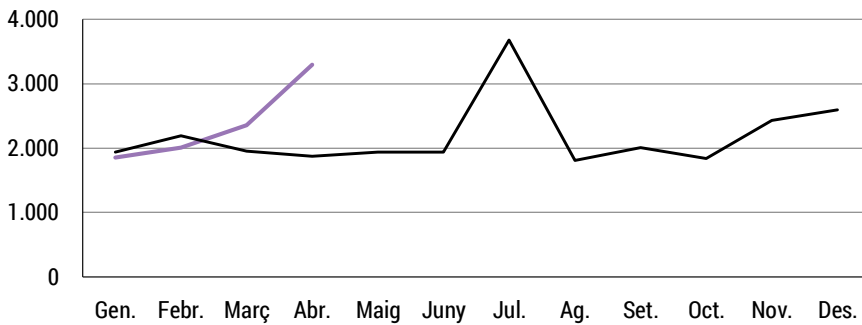


Ingressos no financers SPA. Mensual. (M€)

— 2020 — 2019



Ingressos

Acumulats

9.516 M€

Variació interanual:

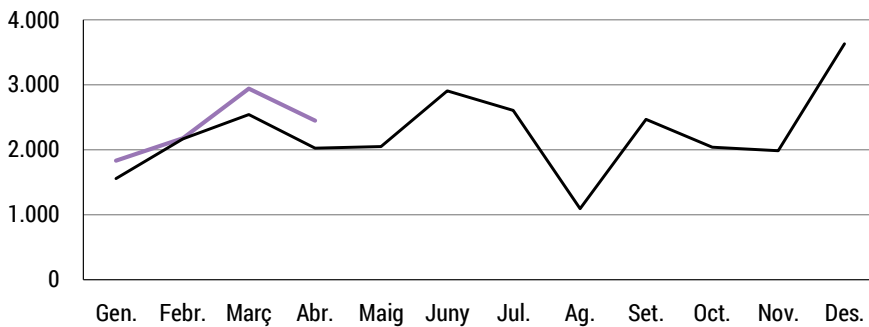
+1.562 M€

+19,6%

Els ingressos no financers han augmentat perquè l'Estat, com a mesura per a augmentar la liquiditat, ha lliurat anticipadament una part dels ingressos del model de finançament corresponent a les liquidacions i a l'actualització entre les xifres provisionals i definitives de les bestretes. Aquest efecte s'anirà diluint al llarg de l'exercici.

Despeses no financeres SPA. Mensual. (M€)

— 2020 — 2019



Despeses

Acumulades:

9.409 M€

Variació interanual:

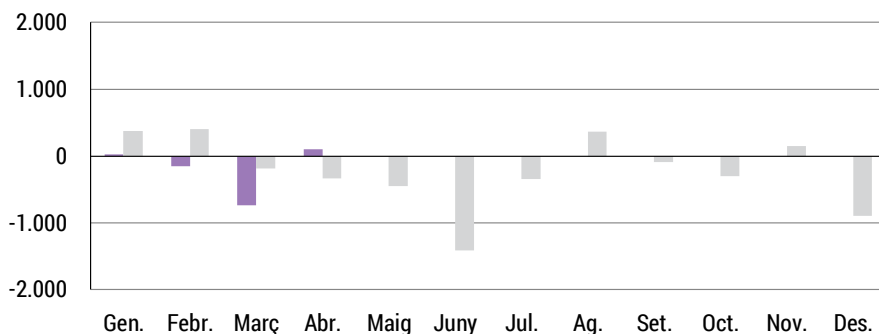
+1.122 M€

+13,5 %

La despesa augmenta sobretot per la comptabilització de despesa de salut pendent d'exercicis anteriors. Augmenta la despesa de concerts sanitaris i socials per la recurrència de l'increment de tarifes i activitat de 2019. Augmenta la compra de subministraments sanitaris de l'ICS i dels centres socials residencials per l'emergència sanitària de la COVID-19, i les despeses de personal i la farmàcia, entre d'altres.

Saldo no financer. Mensual acumulat. (M€)

■ 2020 ■ 2019



Saldo no financer

Acumulat:

108 M€

Variació interanual:

+441 M€

132,3 %

El saldo corrent és de 217 M€ i el saldo corrent primari (sense interessos del deute) de 529 M€. El saldo d'operacions de capital és de -110 M€. El saldo no financer pressupostari ha millorat en 441 M€ respecte de l'exercici anterior.

[Consulteu l'informe complet](#)