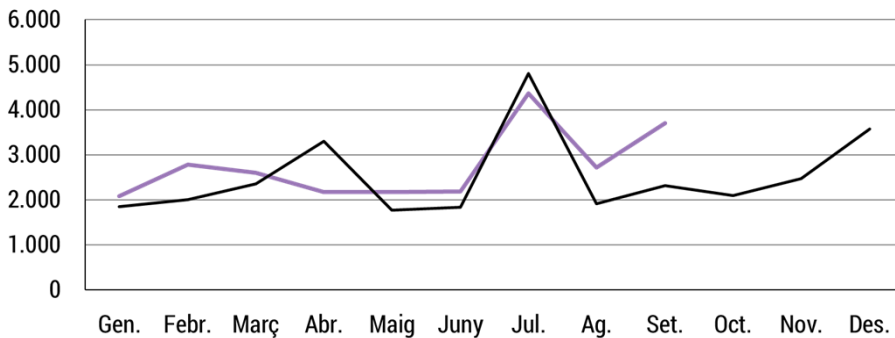


Ingressos no financers SPA. Mensual. (M€)

— 2021 — 2020



Ingressos

Acumulats

25.906 M€

Variació interanual:

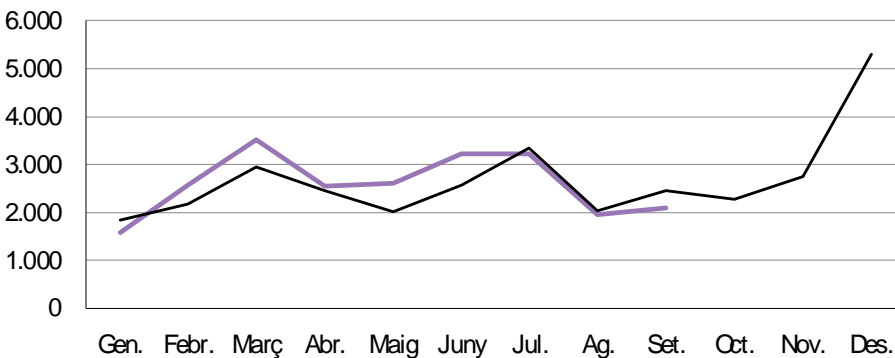
+3.746 M€

+16,9%

S'han ingressat fons extraordinaris per fer front a la pandèmia i la reactivació econòmica. També, s'han rebut unes transferències puntuals de deutes pendents de l'Estat. S'ha accelerat la recaptació tributària, en comparar-la amb un període en què l'activitat econòmica va estar afectada per restriccions estrictes per la pandèmia.

Despeses no financeres SPA. Mensual. (M€)

— 2021 — 2020



Despeses

Acumulades:

23.331 M€

Variació interanual:

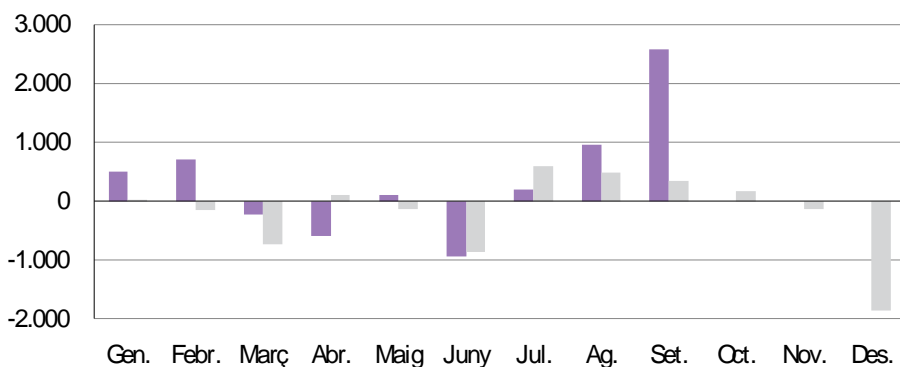
+1.508 M€

+6,9%

Els ajuts a empreses i treballadors per pal·liar els efectes de la pandèmia de la COVID-19, expliquen més de la meitat de l'increment, però també les despeses en salut i en serveis socials, i els programes temporals de personal, especialment dels àmbits sanitari i educatiu. Enguany la comptabilització de la despesa desplaçada a l'àmbit de salut és menor. El creixement de la despesa sense l'efecte de la despesa desplaçada de salut seria d'un 8,2%.

Saldo no financer. Mensual acumulat. (M€)

■ 2021 ■ 2020



Saldo no financer

Acumulat:

2.575 M€

Variació interanual:

+2.237 M€

ns

El saldo corrent és de 2.451 M€ i el saldo corrent primari (sense interessos del deute) de 3.026 M€. El saldo d'operacions de capital és de 124 M€. El saldo no financer pressupostari ha millorat en 2.237 M€ respecte de l'exercici anterior. El saldo acumulat es veu temporalment condicionat pels ingressos extraordinaris rebuts el mes de setembre.

[Consulteu l'informe complet](#)