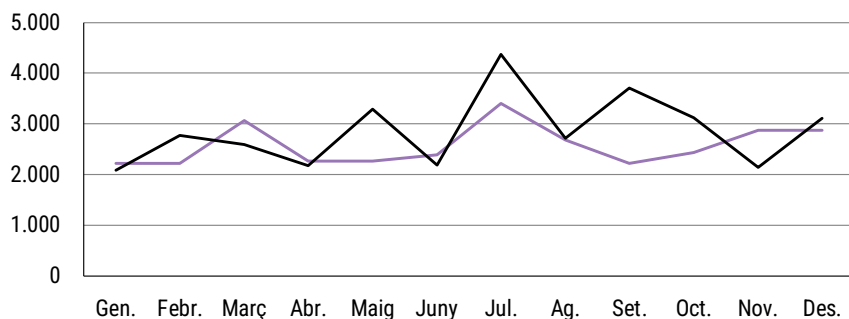


Ingressos no financers SPA. Mensual. (M€)

— 2022 — 2021



Ingressos

Acumulats

31.945 M€

Variació interanual:

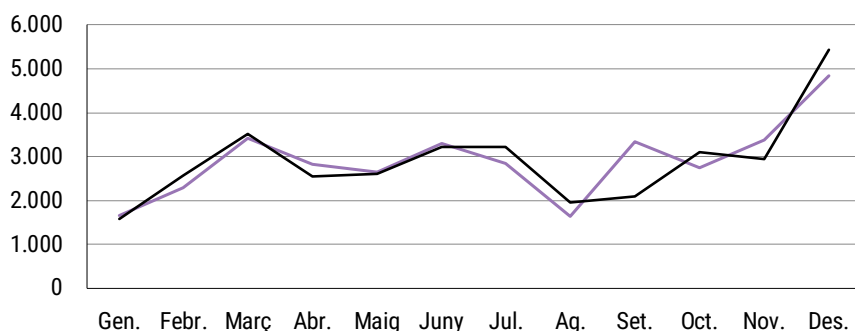
-2.318 M€

-6,8%

El 2021 es van ingressar les últimes transferències extraordinàries amb motiu de la COVID-19. Les liquidacions del model de finançament han estat zero (l'Estat n'ha compensat les devolucions a les comunitats autònomes) i les que es van rebre l'exercici anterior van ser positives.

Despeses no financeres SPA. Mensual. (M€)

— 2022 — 2021



Despeses

Acumulades:

34.939 M€

Variació interanual:

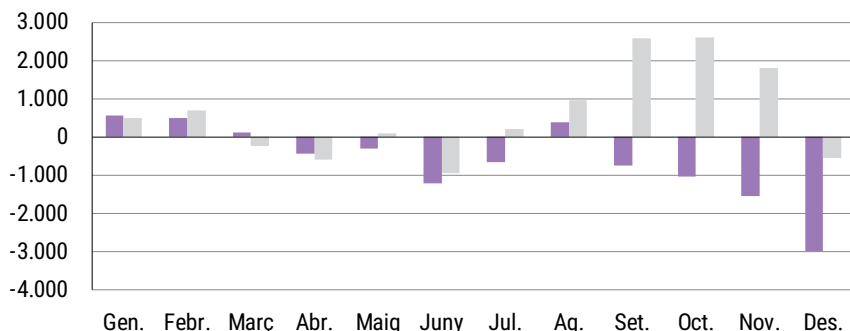
+123 M€

+0,4%

Augmenten les despeses de personal pels increments retributius, la incorporació de docents, de mossos i de personal de salut. També les despeses de capital, per la despesa finançada amb fons MRR, així com la farmàcia i el manteniment de carreteres. L'any passat s'havien comptabilitzat transferències per concedir ajuts per pal·liar els efectes de la pandèmia pels treballadors en situació d'ERTO, autònoms i empreses per solvència financera. La comptabilització de la despesa pendent de salut ha estat menor.

Saldo no financer. Mensual acumulat. (M€)

■ 2022 ■ 2021



Saldo no financer

Acumulat:

-2.994 M€

Variació interanual:

-2.441 M€

ns

El saldo corrent és de -2.170 M€ i el saldo corrent primari (sense interessos del deute) de -1.559 M€. El saldo d'operacions de capital és de -824 M€. El saldo no financer pressupostari s'ha deteriorat en 2.441 M€ respecte de l'exercici anterior.

[Consulteu l'informe complet](#)